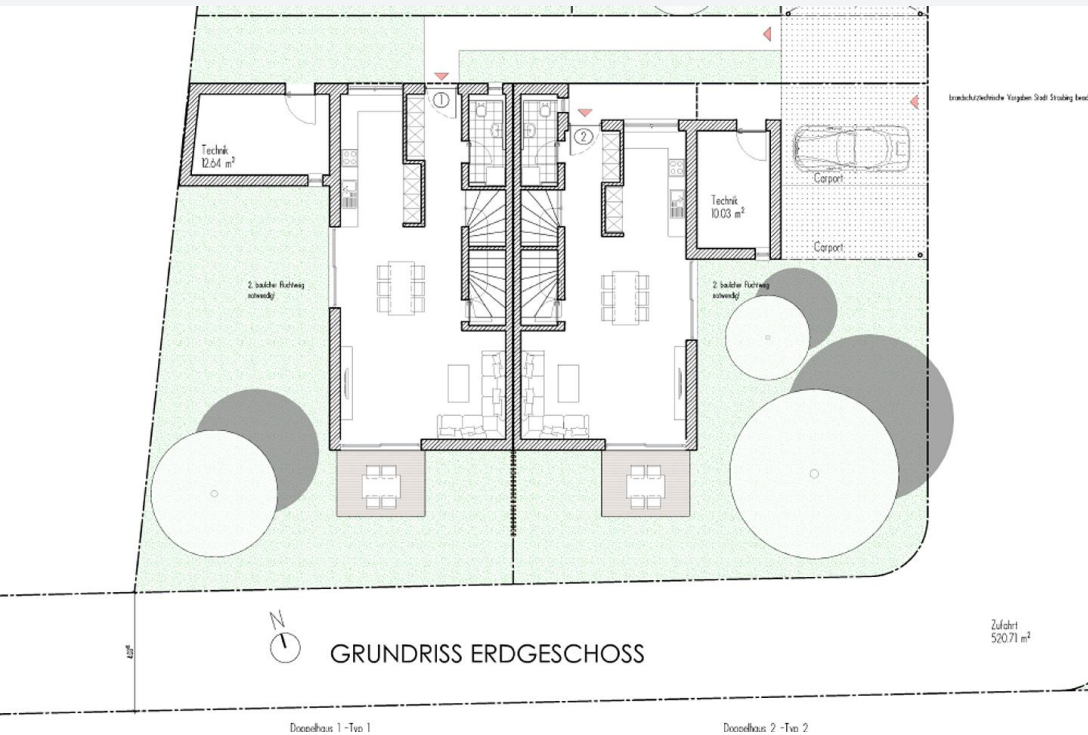


94315 Straubing (Kagers)

Neubau-Doppelhaushälfte (KfW 55) in Straubing – Jetzt noch mitgestalten!



145,27 m²
Wohnfläche

IMMOPOINT
BAYERN GMBH

Ihr Ansprechpartner

Immopoint Bayern GmbH

Tel.: 091894142510
b.schermer@immopointbayern.de

Flächen & Zimmer

Wohnfläche	145,27 m ²
Grundstücksfläche	237,84 m ²

Preise & Kosten

Heizkosten enthalten	×
provisionspflichtig	×

Ausstattung

Freiplatz	✓
KfW 55	✓

Online-Exposé



www.nib.de/expose/zurkbemt

N Ü R N B E R G E R
I M M O B I L I E N B Ö R S E



Nordbayerns unabhängiger
Makler- und Bauträgerverbund