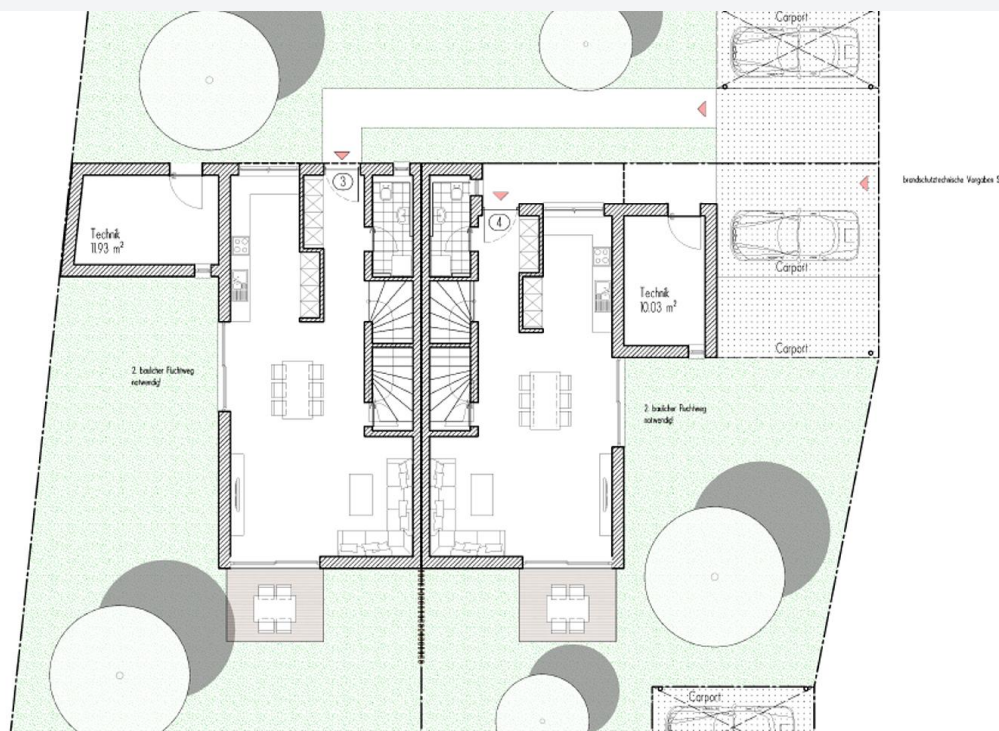


## 94315 Straubing

# Neubau in Straubing – Doppelhaushälften (KfW 55) mit Garten in familienfreundlicher Lage



**150,33 m<sup>2</sup>**  
Wohnfläche



**Ihr Ansprechpartner**

**Immopoint Bayern GmbH**

Tel.: 091894142510  
b.schermer@immopointbayern.de

### Flächen & Zimmer

Wohnfläche	150,33 m <sup>2</sup>
Grundstücksfläche	338,08 m <sup>2</sup>

### Preise & Kosten

Heizkosten enthalten	×
provisionspflichtig	×

### Ausstattung

Freiplatz	✓
KfW 55	✓

**Online-Exposé**



[www.nib.de/expose/yxfvrrhc](http://www.nib.de/expose/yxfvrrhc)

**N Ü R N B E R G E R  
IMMOBILIENBÖRSE**



Nordbayerns unabhängiger  
Makler- und Bauträgerverband