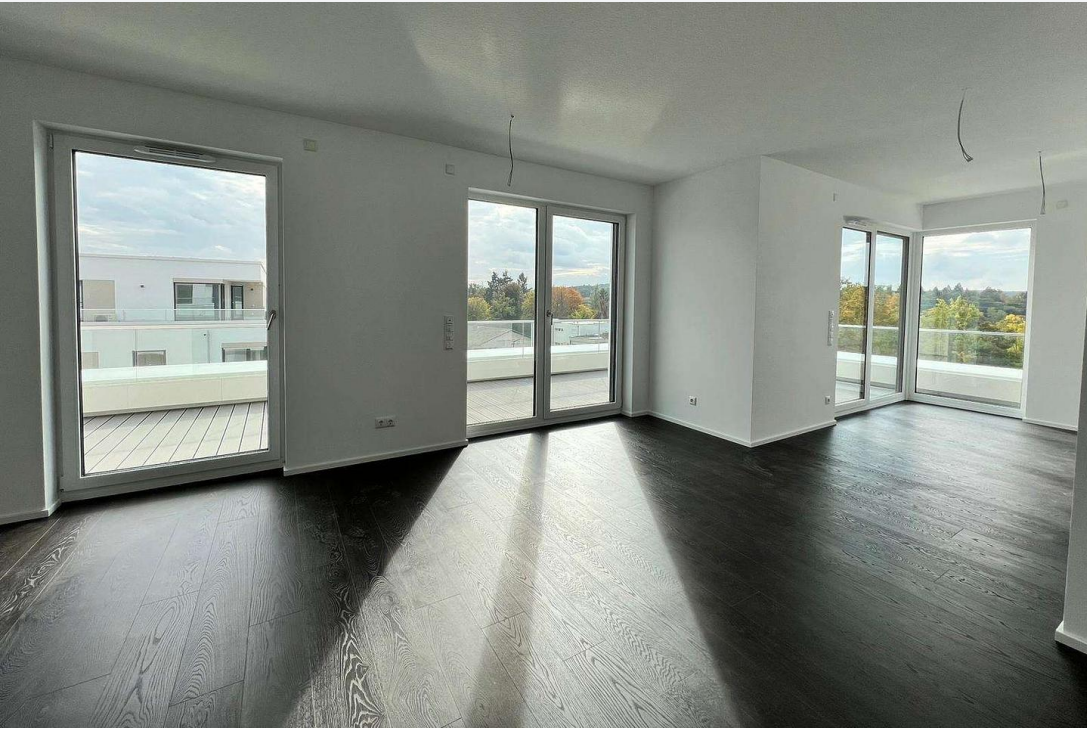


90763 Fürth

2,5-Zimmer Penthouse Wohnung mit Blick über den Wiesengrund



1.450 €
Kaltmiete

92 m²
Wohnfläche

2,5
Zimmer



Ihr Ansprechpartner

Domizil GmbH
Nico Fischer
Tel.: 09119777529
fischer@berlet-immobilien.de

Flächen & Zimmer

| | |
|---------------------|-------------------|
| Wohnfläche | 92 m ² |
| Zimmer | 2,5 |
| Balkone / Terrassen | 1 |
| Stellplätze | 1 |

Zustand

| | |
|---------|----------|
| Baujahr | 2021 |
| Zustand | gepflegt |

Energieausweis

| | |
|----------------------|-------------|
| Art | Bedarf |
| Ausstellungsdatum | 28.10.2022 |
| gültig bis | 28.10.2032 |
| Baujahr (Haus) | 2021 |
| Primär-Energieträger | Nahwärme |
| Wertklasse | B |
| Gebäudeart | Wohngebäude |

Preise & Kosten

| | |
|----------------------|------------|
| Kaltmiete | 1.450 € |
| Warmmiete | 1.840 € |
| Nebenkosten | 250 € |
| Heizkosten enthalten | ✓ |
| provisionspflichtig | ✗ |
| Kautionswert | 4.770,00 € |

Ausstattung

| | |
|------------------------|---------|
| Ausstattungs-Kategorie | Gehoben |
| barrierefrei | ✓ |
| Abstellraum | ✓ |
| Wanne | ✓ |
| Dusche | ✓ |
| Fenster | ✓ |
| Fliesen | ✓ |

Allgemeine Infos

| | |
|--------------|------------|
| verfügbar ab | 01.07.2026 |
|--------------|------------|

Online-Exposé



www.nib.de/expose/ybqydszm

N Ü R N B E R G E R
IMMOBILIENBÖRSE



Nordbayerns unabhängiger
Makler- und Bauträgerverband