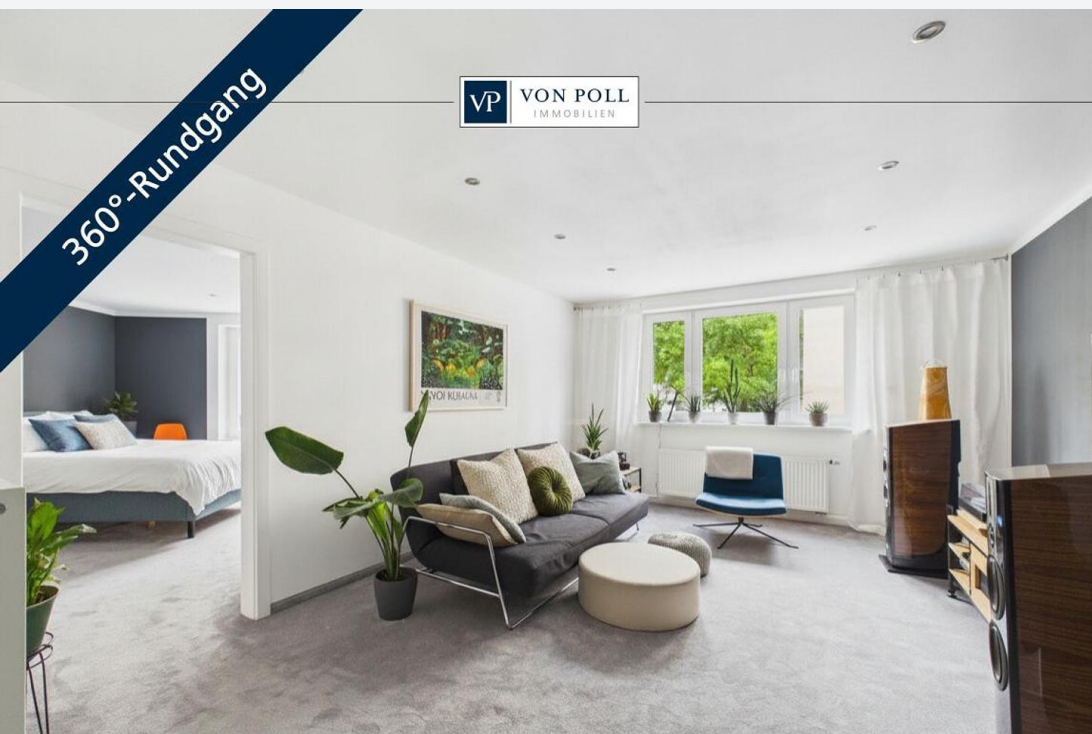


90429 Nürnberg

Mitten im Himpfelshof – begehrte Lage trifft Wohnkomfort



**225.000 €**

Kaufpreis

**66 m<sup>2</sup>**

Wohnfläche

**2**

Zimmer



**Ihr Ansprechpartner**

**VON POLL IMMOBILIEN  
Nürnberg / GRIMMobilien  
GmbH**

Tom Knöllinger  
Tel.: 004991174899954

### Flächen & Zimmer

Wohnfläche	66 m <sup>2</sup>
Zimmer	2
Schlafzimmer	1
Badezimmer	1

### Ausstattung

Ausstattungs-Kategorie	Standard
Fliesen	✓
Teppich	✓
Einbauküche	✓
Etagenheizung	✓
Gas	✓
unterkellert	ja

### Preise & Kosten

Kaufpreis	225.000 €
Hausgeld	245 €
Aussen-Courtage	Käuferprovision

### Zustand

Baujahr	1950
Verkaufstatus	offen
Zustand	gepflegt

### Energieausweis

Art	Bedarf
gültig bis	16.02.2035
Baujahr (Haus)	1950
Primär-Energieträger	GAS
Wertklasse	D
Gebäudeart	Wohngebäude
Endenergiebedarf	107.60

**Online-Exposé**



[www.nib.de/expose/wlhmpsur](http://www.nib.de/expose/wlhmpsur)

**N Ü R N B E R G E R  
I M M O B I L I E N B Ö R S E**



Nordbayerns unabhängiger  
Makler- und Bauträgerverband