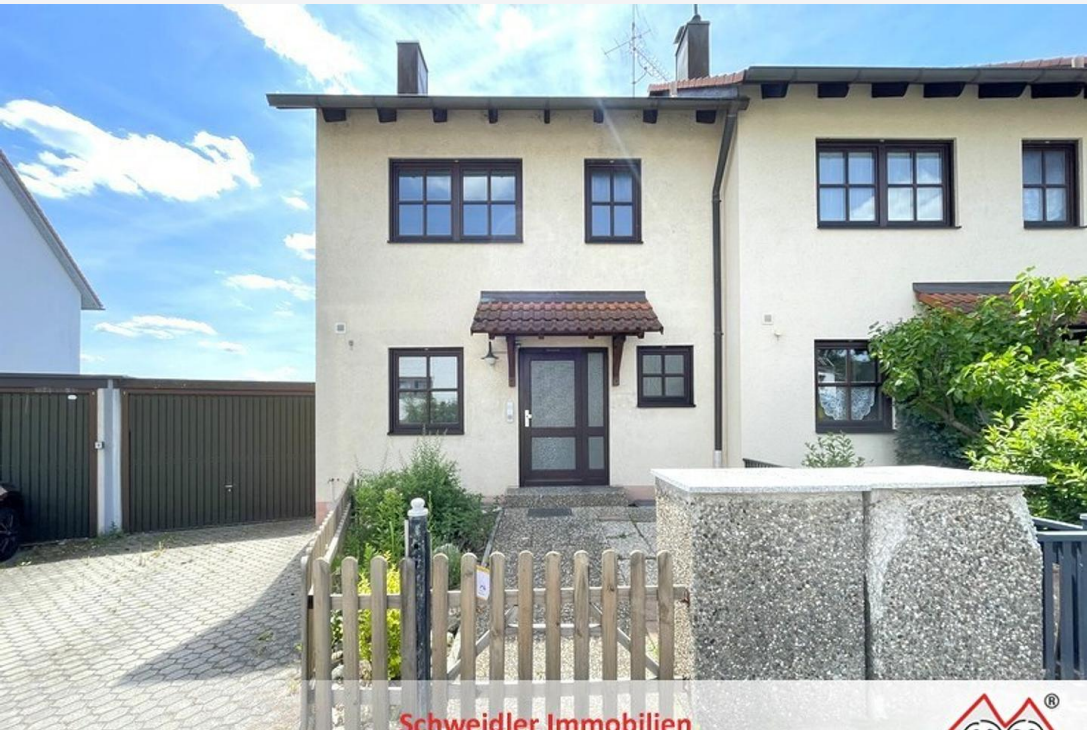


91227 Leinburg

Ihre Chance! Tolles Reiheneckhaus mit XXL-Terrasse und Garage in Leinburg



388.000 €

Kaufpreis

140,35 m²

Wohnfläche

5

Zimmer



Ihr Ansprechpartner

Schweidler Immobilien

Michael Schweidler

Tel.: +49 9123 980830

info@schweidler-immobilien.de

Flächen & Zimmer

Wohnfläche	140,35 m ²
Nutzfläche	28 m ²
Gesamtfläche	168,35 m ²
Grundstücksfläche	258 m ²
Zimmer	5
Schlafzimmer	4

Ausstattung

Gartennutzung	✓
Abstellraum	✓
unterkellert	ja
Garage	✓
Zentralheizung	✓
Teppich	✓
Parkett	✓

Preise & Kosten

Kaufpreis	388.000 €
provisionspflichtig	✓
Aussen-Courtage	2,975 % v.

Zustand

Baujahr	1989
---------	------

Energieausweis

Art	Bedarf
Ausstelldatum	21.10.2025
gültig bis	20.10.2035
Baujahr (Haus)	1989
Primär-Energieträger	Öl
Wärmewert	213,4
Wertklasse	G

Online-Exposé



www.nib.de/expose/ukresyzt

**N Ü R N B E R G E R
I M M O B I L I E N B Ö R S E**



Nordbayerns unabhängiger
Makler- und Bauträgerverband