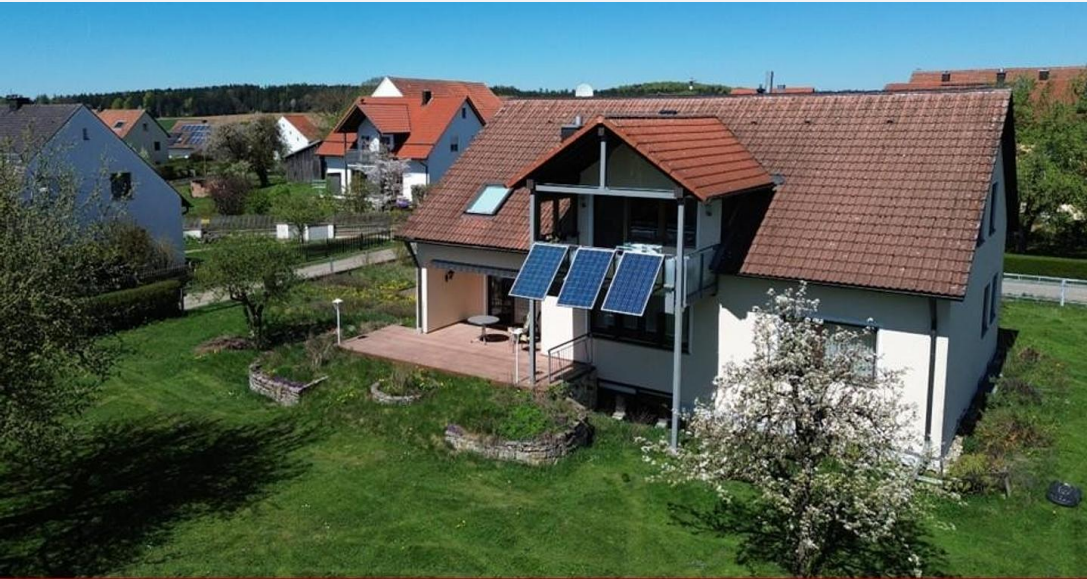


92283 Lauterhofen

Ein Stück Dorfidylle: Zweifamilienhaus mit großem Garten! Trautmannshofen



400.000 €
Kaufpreis

220 m²
Wohnfläche

8
Zimmer

 **KIRSCH & HAUBNER**
IMMOBILIEN

Ihr Ansprechpartner

Kirsch & Haubner
Kirsch & Haubner Immobilien
Tel.: 09181/82 65
info@kirschundhaubner.de



KIRSCH & HAUBNER
IMMOBILIEN

Flächen & Zimmer

Wohnfläche	220 m ²
Grundstücksfläche	1.000 m ²
Zimmer	8
Badezimmer	2
Wohn-/Schlafzimmer	8
Einliegerwohnung	✓

Energieausweis

Baujahr (Haus)	1985
----------------	------

Allgemeine Infos

verfügbar ab	Frühjahr 2027
Gruppennummer	13

Preise & Kosten

Kaufpreis	400.000 €
Aussen-Courtage	3,57 % inkl. ges.

Zustand

Baujahr	1985
---------	------

Ausstattung

Gartennutzung	✓
Wanne	✓
Dusche	✓
Einbauküche	✓
Garage	✓

Online-Exposé



www.nib.de/expose/tarkyxdz

N Ü R N B E R G E R
IMMOBILIENBÖRSE



Nordbayerns unabhängiger
Makler- und Bauträgerverbund