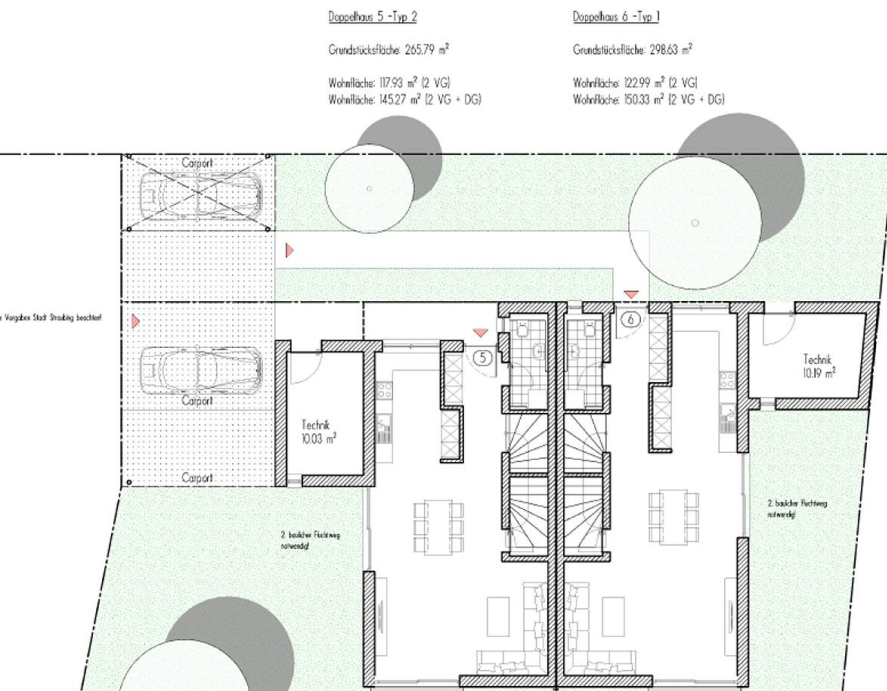


KfW 55-Neubau – Moderne Doppelhaushälften für Ihr neues Zuhause



150,33 m²
Wohnfläche



Ihr Ansprechpartner

Immopoint Bayern GmbH

Tel.: 091894142510

b.schermer@immopointbayern.de

Flächen & Zimmer

Wohnfläche	150,33 m²
Grundstücksfläche	298,63 m²

Preise & Kosten

Heizkosten enthalten	×
provisionspflichtig	×

Ausstattung

Freiplatz	✓
KfW 55	✓

Online-Exposé



www.nib.de/expose/rzrahtmv

**N Ü R N B E R G E R
IMMOBILIENBÖRSE**



Nordbayerns unabhängiger
Makler- und Bauträgerverbund