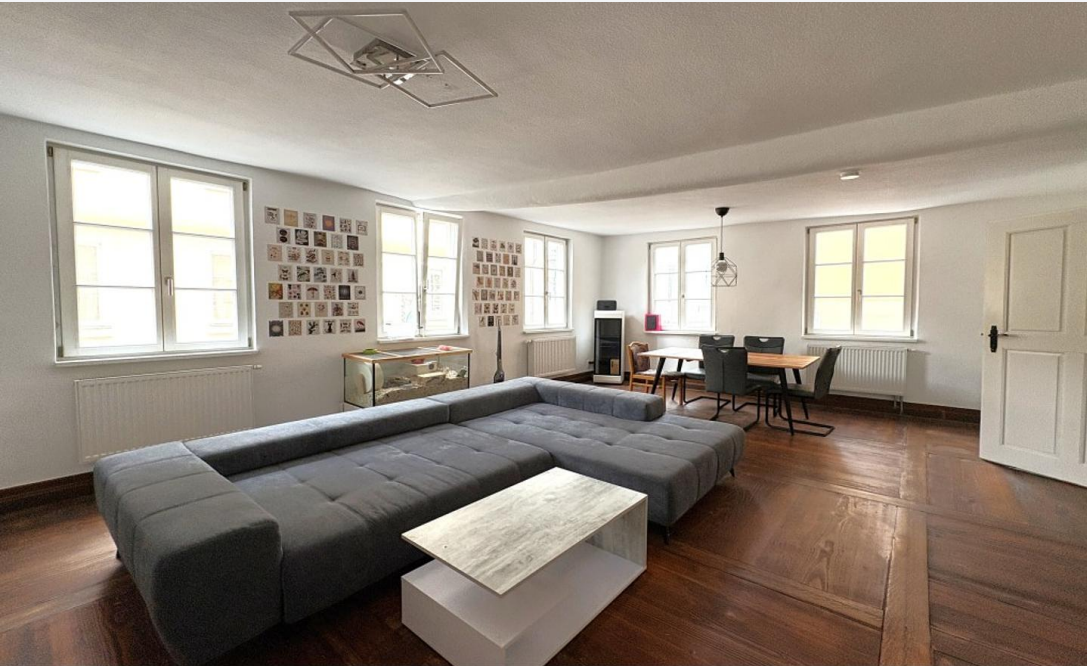


91522 Ansbach

2 Zi. Wohnung mit großem Wohnbereich und Durchgangszimmer, im Zentrum



650 €

Kaltmiete

72,9 m²

Wohnfläche

2

Zimmer



Ihr Ansprechpartner

**Reitels Höfer + Heider
Immobilien OHG**

Michaela Heider

Tel.: +49 981 12224

info@rhi-immobilien.de

REITELSHÖFER
HEIDER

Flächen & Zimmer

| | |
|------------|---------------------|
| Wohnfläche | 72,9 m ² |
| Zimmer | 2 |

Zustand

| | |
|---------|--------------|
| Zustand | modernisiert |
|---------|--------------|

Allgemeine Infos

| | |
|--------------|---------------|
| verfügbar ab | ab 01.10.2026 |
|--------------|---------------|

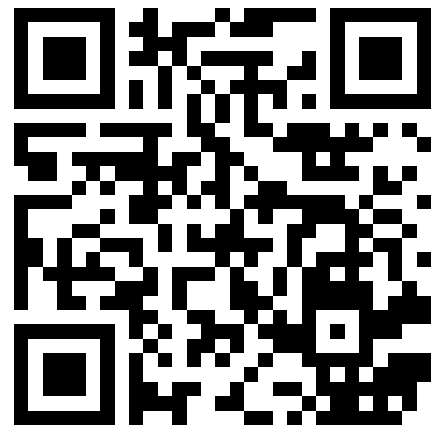
Preise & Kosten

| | |
|----------------------|---------|
| Kaltmiete | 650 € |
| Nebenkosten | 85 € |
| Heizkosten enthalten | × |
| provisionspflichtig | × |
| Kautions | 1.300 € |

Ausstattung

| | |
|---------------|---|
| Wanne | ✓ |
| Fenster | ✓ |
| Dielen | ✓ |
| Etagenheizung | ✓ |

Online-Exposé



www.nib.de/expose/pbqxhtpn

**N Ü R N B E R G E R
I M M O B I L I E N B Ö R S E**



Nordbayerns unabhängiger
Makler- und Bauträgerverband