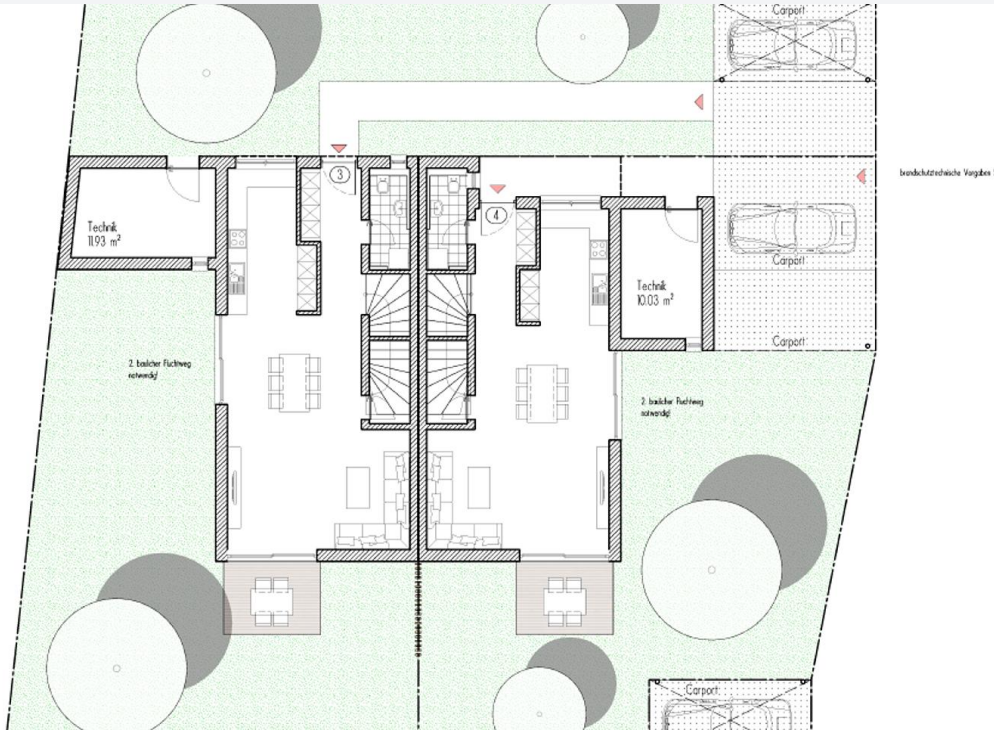


## 94315 Straubing (Kagers)

# Neubau in Straubing – Doppelhaushälften (KfW 55) mit Garten in familienfreundlicher Lage



**145,27 m<sup>2</sup>**  
Wohnfläche



**Ihr Ansprechpartner**

**Immopoint Bayern GmbH**

Tel.: 091894142510  
b.schermer@immopointbayern.de

### Flächen & Zimmer

Wohnfläche	145,27 m <sup>2</sup>
Grundstücksfläche	235,58 m <sup>2</sup>

### Preise & Kosten

Heizkosten enthalten	×
provisionspflichtig	×

### Ausstattung

Freiplatz	✓
KfW 55	✓

**Online-Exposé**



[www.nib.de/expose/lebpvgqq](http://www.nib.de/expose/lebpvgqq)

**N Ü R N B E R G E R  
I M M O B I L I E N B Ö R S E**



Nordbayerns unabhängiger  
Makler- und Bauträgerverband