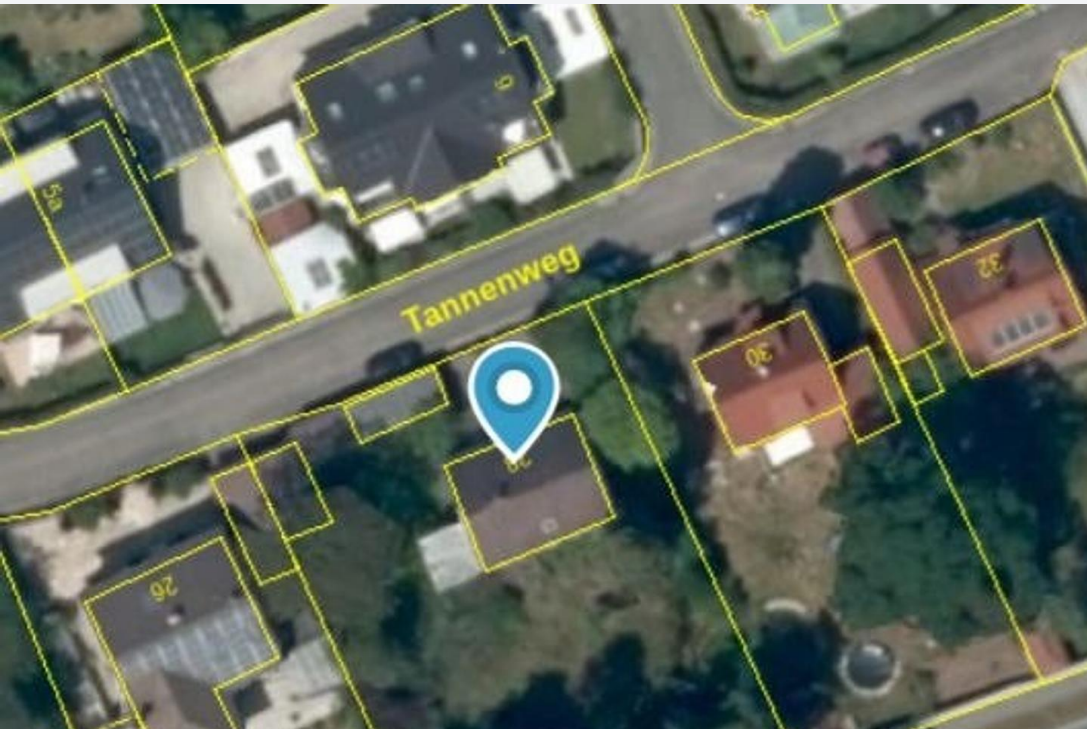


**90571 Schwaig**

# Baugrundstücke für zwei Doppelhaushälften in Schwaig bei Nürnberg



**275.000 €**

Kaufpreis

**540 m<sup>2</sup>**

Grundstücksfläche



Maklerstätigkeit erfolgt in Vertretung der  
Sparkassen Immobilien  
Vermittlungs-GmbH

## Ihr Ansprechpartner

**Sparkasse Nürnberg**

Holger Schuberth

Tel.: 0911/230-4111

ic2cl849v7@internetanfrage109.

fioport.de

## Flächen & Zimmer

Grundstücksfläche 540 m<sup>2</sup>

## Zustand

bebaubar\_nach.bebauubar\_attr §34

erschliessung.erschl\_attrvoll erschlossen

Verkaufstatus offen

## Preise & Kosten

Kaufpreis 275.000 €

provisionspflichtig ✓

Aussen-Courtage 3,57 %

## Online-Exposé



[www.nib.de/expose/dpepqthl](http://www.nib.de/expose/dpepqthl)

**N Ü R N B E R G E R  
I M M O B I L I E N B Ö R S E**



Nordbayerns unabhängiger  
Makler- und Bauträgerverbund