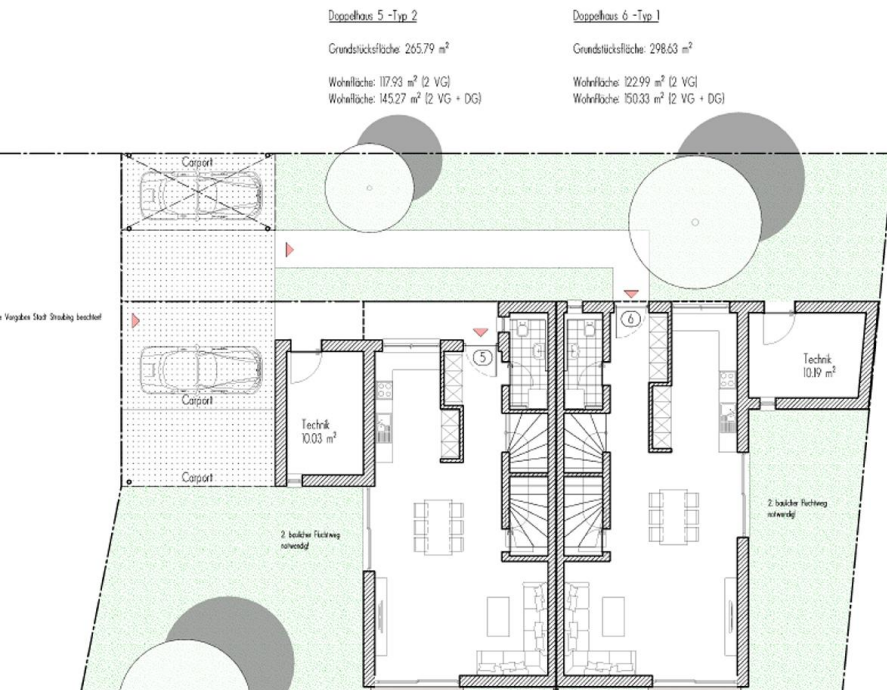


# KfW 55-Neubau – Moderne Doppelhaushälften für Ihr neues Zuhause



**145,27 m<sup>2</sup>**  
Wohnfläche



**Ihr Ansprechpartner**

**Immopoint Bayern GmbH**

Tel.: 091894142510  
b.schermer@immopointbayern.de

## Flächen & Zimmer

Wohnfläche	145,27 m <sup>2</sup>
Grundstücksfläche	265,79 m <sup>2</sup>

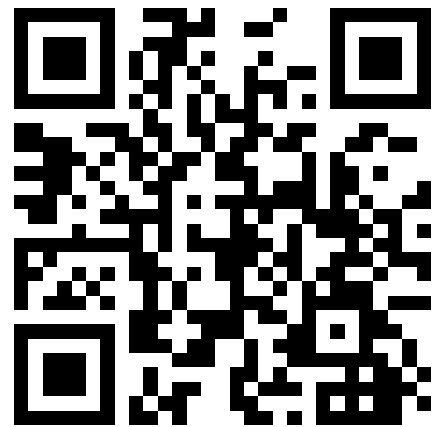
## Preise & Kosten

Heizkosten enthalten	×
provisionspflichtig	×

## Ausstattung

Freiplatz	✓
KfW 55	✓

## Online-Exposé



[www.nib.de/expose/dlczlsrn](http://www.nib.de/expose/dlczlsrn)

**N Ü R N B E R G E R  
I M M O B I L I E N B Ö R S E**



Nordbayerns unabhängiger  
Makler- und Bauträgerverbund