

90427 Nürnberg

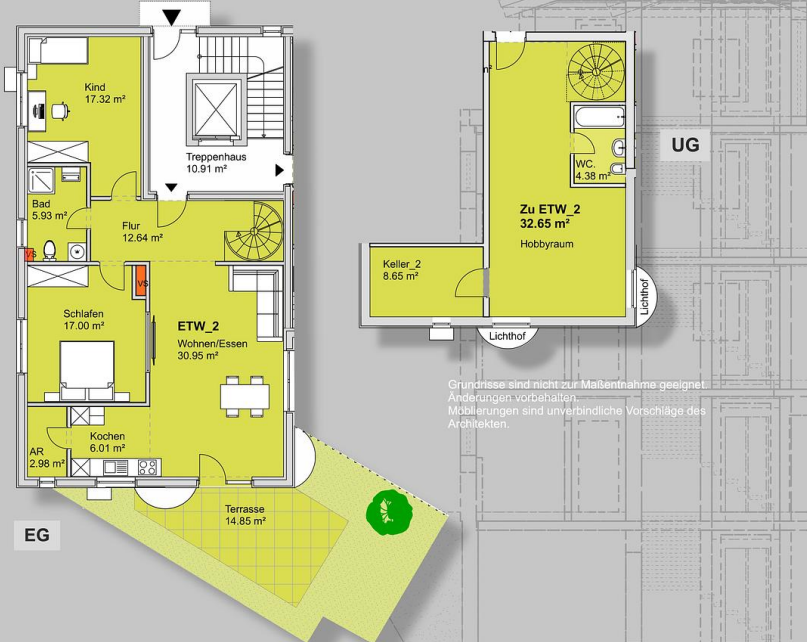
Große 4 Zimmer Garten-Wohnung - individueller Wunschgrundriss - Kinderzuschuss, KfW-Förderung plus 5

...

Knebelstraße hoch^{3*}

Garten-Wohnung auf 2 Ebenen mit eigenem Gartenanteil

Wohnung 2 EG
4 Zimmer
132,99 m² Wohn-/Nutzfläche
40,08 m² Terrassengarten



695.000 €

Kaufpreis

132,99 m²

Wohnfläche

4

Zimmer



Ihr Ansprechpartner

PassivEnergie Liegenschaften GmbH & Co. KG

Tel.: 0911-4702186

info@passiv-liegenschaften.de

Grundrisse sind nicht zur Maßentnahme geeignet. Änderungen vorbehalten. Möblierungen sind unverbindliche Vorschläge des Architekten.

Flächen & Zimmer

Wohnfläche	132,99 m ²
Zimmer	4
Schlafzimmer	3
Badezimmer	1
Wohn-/Schlafzimmer	1

Zustand

Baujahr	2024
Zustand	Erstbezug

Energieausweis

Baujahr (Haus)	2024
----------------	------

Allgemeine Infos

verfügbar ab	2024
--------------	------

Preise & Kosten

Kaufpreis	695.000 €
Nebenkosten	280 €
Heizkosten enthalten	✓
provisionspflichtig	✗
Carport	20.000 €

Ausstattung

Ausstattungs-Kategorie	Luxus
WG-geeignet	✓
Räume veränderbar	✓
Gartennutzung	✓
rollstuhlgerecht	✓
Kabel / Sat-TV	✓
barrierefrei	✓

Online-Exposé



www.nib.de/expose/bswwdyqh

N Ü R N B E R G E R
I M M O B I L I E N B Ö R S E



Nordbayerns unabhängiger
Makler- und Bauträgerverband