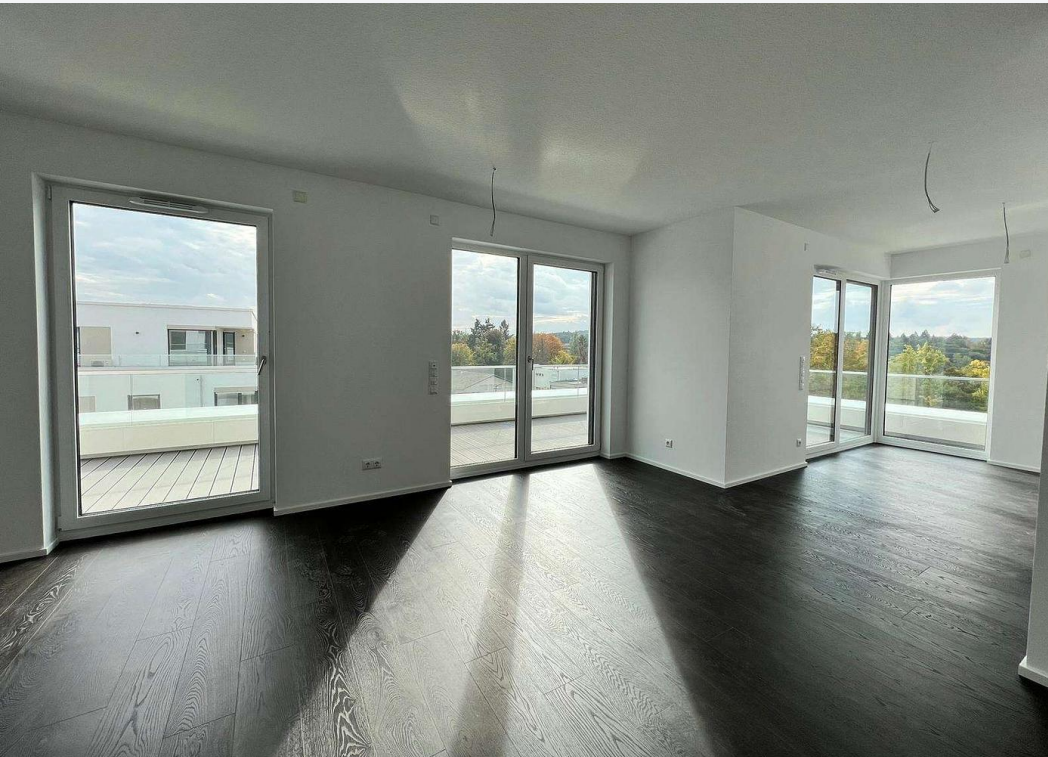




90763 Fürth

2,5-Zimmer Penthouse Wohnung mit Blick über den Wiesengrund



1.450 €

Kaltmiete

92 m²

Wohnfläche

2,5

Zimmer



Ihr Ansprechpartner

Domizil GmbH

Nico Fischer

Tel.: 09119777529

fischer@berlet-immobilien.de

Flächen & Zimmer

Wohnfläche	92 m ²
Zimmer	2,5
Balkone / Terrassen	1
Stellplätze	1

Energieausweis

Art	Bedarf
Ausstelldatum	28.10.2022
gültig bis	28.10.2032
Baujahr (Haus)	2021
Primär-Energieträger	Nahwärme
Wertklasse	B
Gebäudeart	Wohngebäude
Endenergiebedarf	59

Preise & Kosten

Kaltmiete	1.450 €
Warmmiete	1.840 €
Nebenkosten	250 €
Heizkosten enthalten	✓
provisionspflichtig	✗
Kautionswert	4.770,00 €

Allgemeine Infos

verfügbar ab	01.07.2026
--------------	------------

Zustand

Baujahr	2021
Zustand	gepflegt



Ausstattung

Allgemein

Ausstattungs-Kategorie	Gehoben
barrierefrei	✓
Abstellraum	✓

Küche

Einbauküche	✓
-------------	---

Fahrstuhl

Personen-Fahrstuhl	✓
--------------------	---

unterkellert

unterkellert	ja
--------------	----

Bad

Wanne	✓
Dusche	✓
Fenster	✓

Bodenbelag

Fliesen	✓
---------	---

Stellplatzart

Garage	✓
--------	---



Beschreibung

Willkommen in diesem exklusiven Penthouse im Herzen von Fürth! Das gepflegte Penthouse im 3. Obergeschoss überzeugt mit einer großzügigen Wohnfläche von ca. 92 m² und einer gehobenen Ausstattung, die keine Wünsche offenlässt.

Die 2,5 Zimmer sind durchdacht aufgeteilt und bieten ein harmonisches Wohngefühl auf höchstem Niveau. Hochwertiger Vinylboden sowie Fliesen in den Nassbereichen sorgen für ein stilvolles und pflegeleichtes Ambiente. Die moderne Einbauküche samt Elektrogeräte lädt zum Kochen und Genießen ein und ist funktional wie ästhetisch ein echtes Highlight.

Dank des vorhandenen Aufzugs ist das Penthouse barrierefrei erreichbar und bietet somit maximalen Komfort für alle Bewohner. Für zusätzlichen Stauraum stehen ein Kellerabteil sowie ein Hauswirtschaftsraum zur Verfügung.

Die umweltbewusste Beheizung erfolgt über eine moderne Holz-Pelletheizung in Kombination mit Nahwärme, was nicht nur ökologisch nachhaltig, sondern auch wirtschaftlich attraktiv ist.

Zur Wohnung gehört außerdem für 90,00 € ein Garagenstellplatz welcher es Ihnen möglich macht, Ihr Fahrzeug einen sicheren Platz direkt am Gebäude zu Parken.

Für das Mietverhältnis ist eine Staffelmiete mit einer jährlichen Erhöhung der Nettomiete von 25,00 € angedacht.

Fürth als aufstrebende Stadt in der Metropolregion Nürnberg bietet Ihnen eine hervorragende Infrastruktur, vielfältige Einkaufsmöglichkeiten sowie eine exzellente Anbindung an den öffentlichen Nahverkehr.

Überzeugen Sie sich selbst und vereinbaren Sie noch heute einen Besichtigungstermin!

Lage

Die Lage dieser Immobilie in Fürth überzeugt auf ganzer Linie. Bereits nach nur 2 Gehminuten erreichen Sie die nächste Haltestelle des öffentlichen Nahverkehrs und sind damit hervorragend an das Verkehrsnetz der Region angebunden. Der nächste Hauptbahnhof ist in lediglich 3 Fahrminuten erreichbar, sodass Sie schnell und bequem in die umliegenden Städte und Regionen gelangen. Auch für Vielreisende bietet die Lage einen klaren Vorteil: Der nächste Flughafen ist in nur 23 Fahrminuten erreichbar und macht internationale Reisen zum Kinderspiel.

Fürth selbst punktet mit einer lebendigen Innenstadt, einer reichen Geschichte und einem vielfältigen Angebot an Einkaufsmöglichkeiten, Restaurants und Freizeiteinrichtungen. Die unmittelbare Nähe zur Metropolregion Nürnberg eröffnet zusätzliche Möglichkeiten für Arbeit, Kultur und Freizeit. Eine Adresse, die urbanes Leben mit optimaler Erreichbarkeit vereint.

Sonstige Angaben

Mieterprofil:

- max. 2 Personen
- geregeltes Einkommen
- keine Schufa-Einträge









