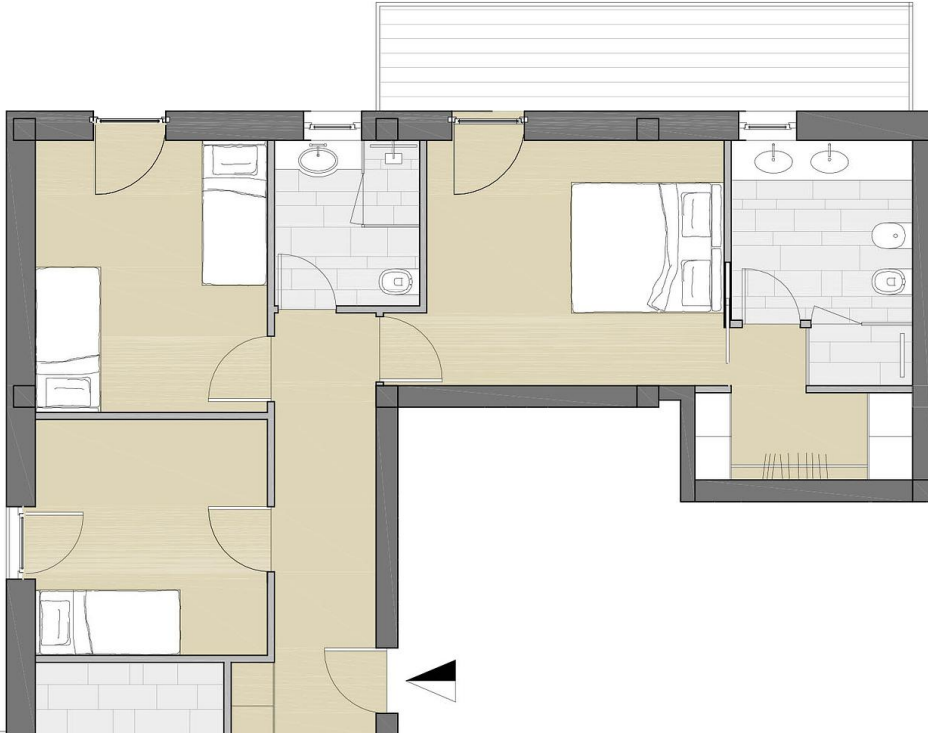




90765 Fürth

Neubau! Familiengerechte Wohnung mit zwei Balkonen



517.977 €

Kaufpreis

115,62 m²

Wohnfläche

4

Zimmer



Ihr Ansprechpartner

Peter Munk Immobilien

Gisela Munk

Tel.: +49 911 722282

info@munk-immobilien.de

Flächen & Zimmer

Wohnfläche	115,62 m ²
Zimmer	4

Energieausweis

Baujahr (Haus)	2025
----------------	------

Zustand

Baujahr	2025
---------	------

Preise & Kosten

Kaufpreis	517.977 €
provisionspflichtig	×
Aussen-Courtage	Die Wohnung ist

Allgemeine Infos

verfügbar ab	Bezug März
--------------	------------



Ausstattung

Beschreibung zur Ausstattung

Diese familiengerechte, sehr helle Wohnung befindet sich im ersten Obergeschoss des KfW-55 Neubau-Achtparteienhauses. Die hervorragende Aufteilung sorgt für direkten Zugang vom Flur aus in sämtliche Räume.

Das Wohn-/ Esszimmer ist mit einer offenen Küche mit zusätzlichem Speiseraum modern gestaltet. Von hier aus gelangen Sie über zwei Zugänge über jeweils eine doppelte und eine einfache Terrassentür auf einen der beiden sonnigen Balkone.

Das Schlafzimmer verfügt über ein eigenes Ensuite-Badezimmer mit Tageslicht. Dieses ist mit bodentiefer Dusche, WC und Bidet sowie einem Doppelwaschbecken. Das separate Ankleidezimmer bietet viel Stauraum für Kleidung. Zwei Kinder-/Arbeitszimmer und ein weiteres Tageslichtbad ergänzen die Ausstattung.

Der Grundriss kann noch Ihren Wünschen entsprechend angepasst werden. Das Haus wird nach KfW 55 gebaut. Die genaue Ausstattung können Sie aus der beiliegenden Baubeschreibung entnehmen.

Ein Tiefgaragenstellplatz kann für 28.000,- EUR miterworben werden.



Lage

Das Anwesen liegt von kleinen Häusern umgeben in begrünem Umfeld in Fürth, Ortsteil Stadeln. Alle Einkaufsmöglichkeiten sind in der Nähe. Zu Fuß erreicht man in ca. 7 Minuten die Supermärkte Aldi, Lidl und Norma, in 10 Minuten die Märkte Netto und Edeka. Die Bushaltestelle der Linie 174 ist nur 3 Minuten entfernt. Mit dem Bus gelangt man schnell in die Fürther Altstadt. Kindergärten, Schule, Gymnasien sind in Fürth zahlreich vorhanden. Erholung findet man im Naturschutzgebiet Friedhofsteg und am Fluss entlang. Mehrere Anlagen bieten sportliche Betätigung. Nur 1,5 km ist die Entfernung zur Spielvereinigung Greuther Fürth und zum FSV Stadeln. Das Hallenbad Stadeln ist 1,9 km weit. Kulinarisch sind die Waldschänke bei Jorgo und die Pizzeria Rosa Mystica sowie das griechische Lokal Alexander der Große in der Nähe. Mit dem Auto ist die A73 in ca. 3 Minuten und das Zentrum von Nürnberg in ca. 15 Minuten zu erreichen. Über die A73 hat man eine schnelle Anbindung zum bundesdeutschen Autobahnnetz.

Sonstige Angaben

Alle Angaben beruhen auf Aussagen des Eigentümers. Irrtum vorbehalten!



