



90451 Nürnberg

Apartment mit gehobener Komplettausstattung am Nürnberger Hafen



716 €

Warmmiete

25 m²

Wohnfläche

1

Zimmer



Ihr Ansprechpartner

**ISF GmbH / Mitwohnzentrale
Franken**

Franken

Tel.: 0911-19430

info@mitwohnzentrale-franken.de

Flächen & Zimmer

Wohnfläche	25 m²
Zimmer	1

Energieausweis

art	BEDARF
Baujahr (Haus)	1982
Endenergiebedarf	105

Zustand

Baujahr	1982
---------	------

Preise & Kosten

Warmmiete	716 €
Kaution	1.432 €

Allgemeine Infos

Ab-Datum	01.03.2026
max. Personen	1
Nichtraucher	✓



Ausstattung

möbliert

moebliert.moeb

voll möbliert

Beschreibung zur Ausstattung

Duschbad, Einbauküche, Fernseher, franz. Bett, Internet, Handtücher, Geschirrspüler, Geschirr, gehobene Ausstatt., Münzwaschm., Mikrowelle, PKW-Stellplatz, Teppichboden, Zentralheizung, Trockner, SAT TV



Beschreibung

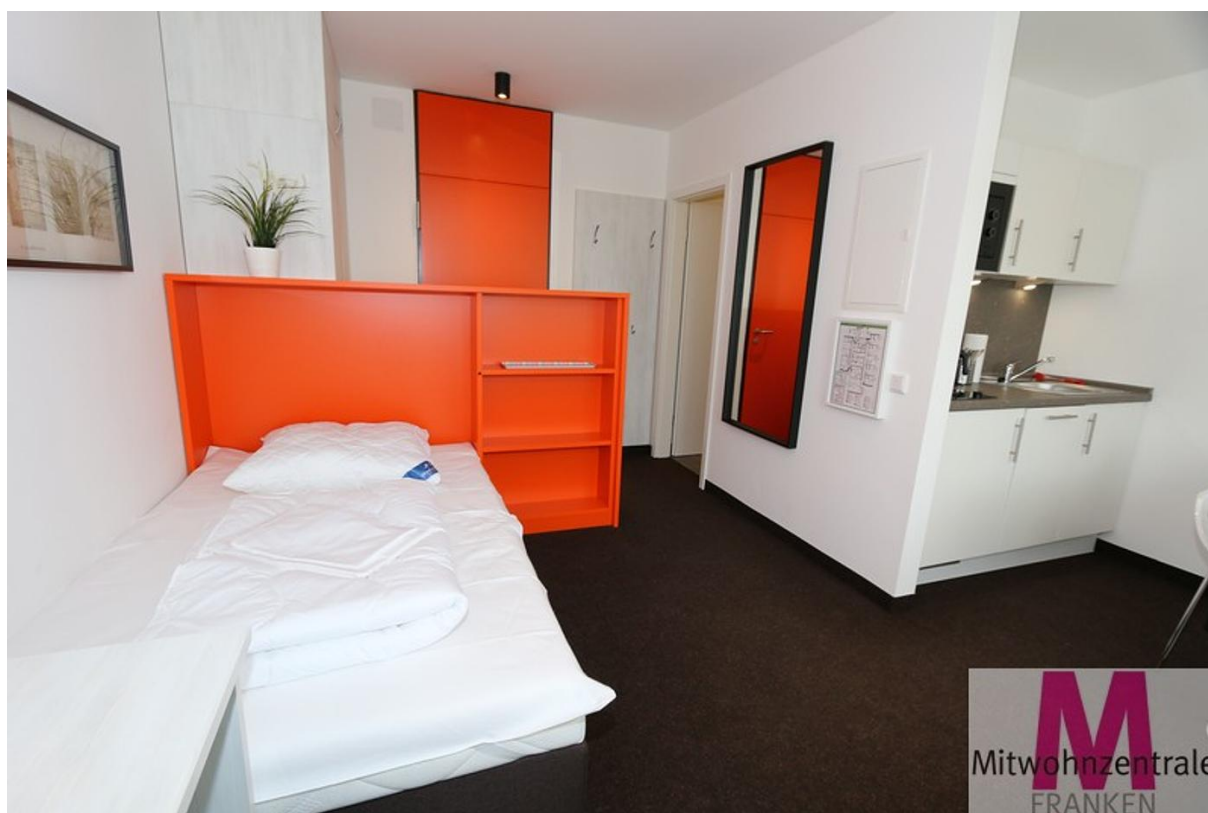
Inkl. aller Nebenkosten, inkl. PKW-Stellplatz für 30,00 , inkl. Internet (W-Lan) für 25,00 , inkl. 7% MWSt., bei Firmenanmietung Miete zzgl. 7% MwSt.; Singleküche, Waschmaschine und Trockner zur Nutzung im Keller vorhanden, verkehrsgünstige, ruhige Lage, direkt am Rhein-Main-Donau-Kanal. Maximale Anmietdauer 6 Monate.

Lage

S-Bhf. Eibach (S2), Bus (67,97), Auto (A73)

Sonstige Angaben

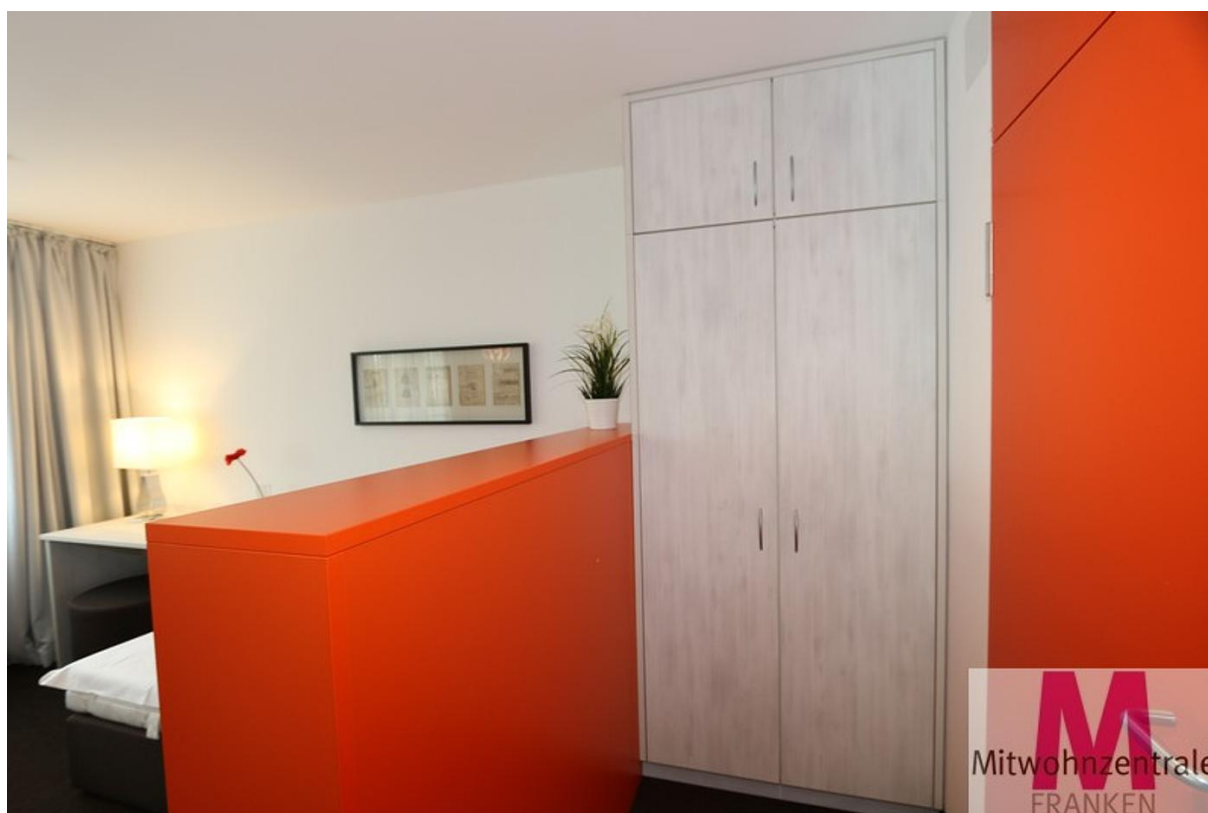
möbliert, Erdgeschoß
Energieausweis
Art nach Bedarf
Endenergiebedarf 105 kWh(ma)
Effizienzklasse D
Ausstellungsdatum 12.12.2016
Gültig bis 11.12.2026
Heizungsart keine Angabe
Wesentliche Energieträger keine Angabe
Baujahr 1982







M
Mitwohnzentrale
FRANKEN



M
Mitwohnzentrale
FRANKEN

