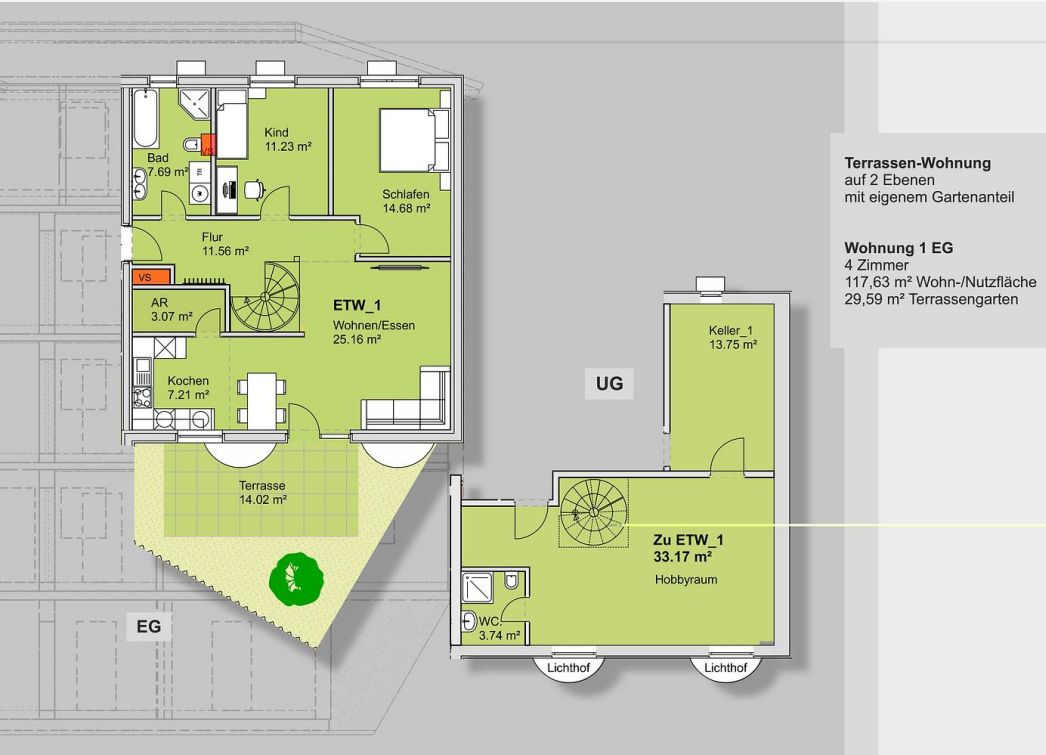




90427 Nürnberg

Terrassenwohnung, 4 Zimmer-Neubau, ruhig,
Bezugsfertig 2024 - Kinder-Zuschuss, KfW Förderung
plus 5% Steuerabschreibung



660.000 €

Kaufpreis

117,63 m²

Wohnfläche

4

Zimmer



Ihr Ansprechpartner

**PassivEnergie Liegenschaften
GmbH & Co. KG**

Tel.: 0911-4702186

info@passiv-liegenschaften.de

Flächen & Zimmer

Wohnfläche	117,63 m ²
Zimmer	4
Schlafzimmer	3
Badezimmer	1
Wohn-/Schlafzimmer	1

Allgemeine Infos

verfügbar ab	2024
--------------	------

Preise & Kosten

Kaufpreis	660.000 €
Nebenkosten	225 €
Heizkosten enthalten	✓
provisionspflichtig	✗

Energieausweis

Baujahr (Haus)	2024
----------------	------

Zustand

Baujahr	2024
---------	------



Ausstattung

Allgemein

Ausstattungs-Kategorie	Luxus
WG-geeignet	✓
Räume veränderbar	✓
klimatisiert	✓
Gartennutzung	✓
rollstuhlgerecht	✓
Kabel / Sat-TV	✓
barrierefrei	✓
Rampe	✓
unterkellert	ja
Abstellraum	✓
Rolladen	✓
seniorengerecht	✓

Befeuern

Elektro	✓
---------	---

Stellplatzart

Carport	✓
---------	---

Serviceleistungen

Reinigungsservice	✓
-------------------	---

Energietyp

Passivhaus	✓
------------	---

Bad

Dusche	✓
Wanne	✓
Fenster	✓

Küche

Einbauküche	✓
offene Küche	✓

Bodenbelag

Fliesen	✓
Parkett	✓

Heizungsart

Zentralheizung	✓
Fußbodenheizung	✓

Fahrstuhl

Personen-Fahrstuhl	✓
--------------------	---

Ausrichtung Balkon / Terrasse

Süden	✓
-------	---

Bauweise

Massivbauweise	✓
----------------	---

Beschreibung zur Ausstattung

Durch eine ausgezeichnete Gebäudedämmung, den Einsatz qualitativ hochwertiger Baukomponenten und Verarbeitungstechniken, werden Wärmeverluste minimiert. Die Photovoltaikanlage und der Stromspeicher ermöglichen mit der hocheffizienten Wärmepumpe die Versorgung großer Teile des Gebäudeenergiebedarfs. Die Pkw-Stellplätze sind auf Elektromobilität vorbereitet. So wird mühelos erreicht, dass wir alle unseren Teil an einer nachhaltigen Umwelt beitragen.

Die Bausubstanz besteht aus dem regional abgebaut und verarbeiteten Material Kalksandstein, der



zuverlässig stabil und wiederverwertbar ist. Vorl. Energieausweis A+ mit 19 kWh/(m² a)
Jahresprimärenergiebedarf

Besichtigungstermine

Musterwohnungsbesichtigung nach Voranmeldung jeweils sonntags zwischen 17.00 und 19.00 Uhr
möglich.

Hauseigenes Carsharing Konzept

Nachhaltiges Bauen bedeutet nachhaltiges Wohnen und nachhaltiges Fahren.

Die passivEnergie Liegenschaften stellt dem Haus für 5 Jahre ein E-Auto zur Verfügung. Alle
Bewohner können darauf zugreifen. Das Fahrzeug wird mit Sonnenstrom vom Dach geladen.
Näheres auf Anfrage.

Nachhaltiges Bauausführung

Ein fränkisches Familienunternehmen fertigt das innovative Haus in bewährter PassivEnergie-
Qualität unter Verwendung regionaler Baumaterialien. Unser Wand-, Decken- und Dachaufbau
übertrifft mit seinen hervorragenden Dämmwerten die Anforderungen des Gebäudeenergiegesetzes
(GEG).

Für uns bedeutet Nachhaltigkeit mit regionalen Partnern zusammen zu arbeiten sowie in Nürnberg
zu leben und Werte zu schaffen.

Vertrautheit in langjährige Partnerschaften ist die Grundlage soliden Handelns.



Beschreibung

Im beliebten Stadtteil Schniegling entsteht ein modernes Haus in mehrgeschossiger Effizienzhaus-Qualität: Gartenanteil, Balkone oder Terrassen sind bequem und barrierefrei erreichbar. Eine gesunde Bauweise wird erreicht durch die Verwendung nachhaltiger Baumaterialien wie Kalksandstein und Mineralwolle. Das Energiekonzept verzichtet gänzlich auf die Verwendung fossiler Brennstoffe.

Lage

Das Grundstück liegt nur wenige Gehminuten vom Naherholungsgebiet Pegnitzauen entfernt. Sport, Erholung, Natur sind fast vor der Haustür.

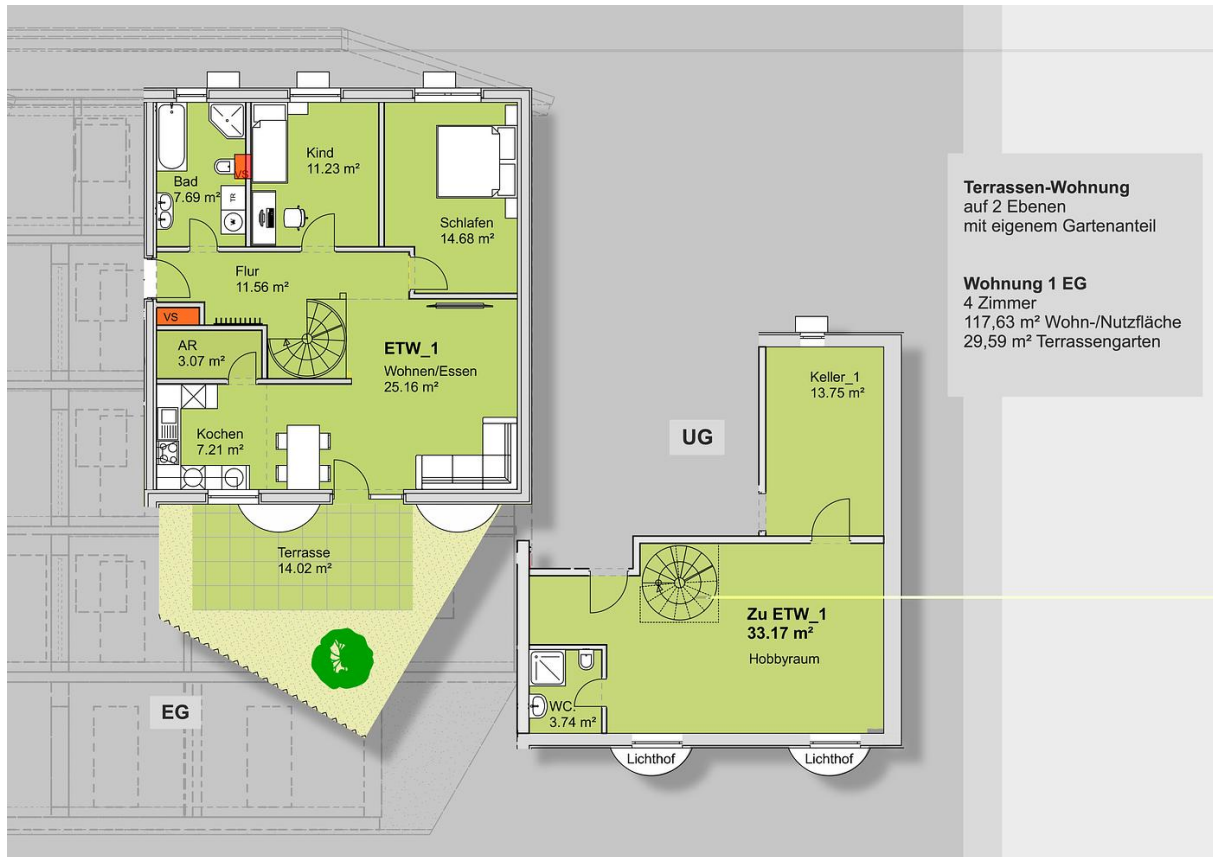
Die perfekte Anbindung an die Innenstadt auf gut ausgebauten Fahrradwegen und guter Anbindung an die öffentlichen Verkehrsmittel (Bus ist nur wenige Meter entfernt) erfreuen ebenso, wie der schnelle Zugang zur A73 nach Erlangen, Herzogenaurach oder Schwabach.

Familien profitieren von kurzen Wegen zu Schulen und Kindergärten und zum Knoblauchsland mit seinem frischen Gemüse. Senioren erfreut die Laufnähe zu den Einkaufsmöglichkeiten des täglichen Bedarfs, Arztpraxen und Apotheken.

Regionale vertraute Baupartner

Für uns bedeutet Nachhaltigkeit mit regionalen Partnern zusammen zu arbeiten. Kurze Wege bedeutet für uns nachhaltig in Nürnberg zu leben und zu arbeiten.

Vertrautheit in langjährige Partner ist die Grundlage soliden Handelns.



LEBENS-WERT FÜR HEUTE UND MORGEN

Knebelstraße hoch3*

- * Klimafreundlicher Neubau (KFN)
- * Bauträgerzuschuß 10.000 € pro Kind
- * bis zu 250.000 € KfW-Darlehen

**Ab sofort:
5 % Sonderabschreibung
für 6 Jahre auf unsere
Neubauwohnungen!**

*Baubeginn
erfolgt!*

Jetzt Wunschgrundriss gestalten!

Bezugsfertig
2024



Ansprechpartner:

Georg Dengel
0911- 47 02 186

info@passiv-liegenschaften.de



PassivEnergie Liegenschaften GmbH & Co.KG





nur 800 m von der Knebelstraße bis zu den Pegnitzauen

