



90556 Cadolzburg

HEGERICH: Ankommen und wohlfühlen – Lichtdurchflutete 3-Zimmer-Wohnung in ruhiger Wohnlage



785 €

Kaltmiete

72 m²

Wohnfläche

3

Zimmer

HEGERICH
IMMOBILIEN 

Ihr Ansprechpartner

Hegerich Immobilien GmbH
Ihr Vermietungs-Team von
Hegerich Immobilien
Tel.: -
vermietungnft@hegerich-

Flächen & Zimmer

Wohnfläche	72 m ²
Zimmer	3
Schlafzimmer	2
Badezimmer	1
Balkone / Terrassen	1
Stellplätze	1

Energieausweis

Baujahr (Haus)	1986
Primär-Energieträger	Öl
Gebäudeart	Wohngebäude

Preise & Kosten

Kaltmiete	785 €
Warmmiete	1.065 €
Nebenkosten	250 €
Heizkosten enthalten	✓
provisionspflichtig	✗
Kautionstext	2.445€

Allgemeine Infos

verfügbar ab	ab sofort!
--------------	------------



Zustand

Baujahr	1986
letzte Modernisierung	2010
Zustand	gepflegt



Ausstattung

Allgemein

Ausstattungs-Kategorie Standard

Küche

Einbauküche ✓

Heizungsart

Zentralheizung ✓

Befuerung

Öl ✓

unterkellert

unterkellert ja

Bad

Wanne ✓

Dusche ✓

Fenster ✓

Bodenbelag

Fliesen ✓

Laminat ✓

Stellplatzart

Freiplatz ✓

Beschreibung zur Ausstattung

- Ca. 72 m² Wohnfläche
- Stellplatz
- Heller und großzügiger Wohn- und Essbereich
- Großer Balkon
- Hochwertige und großzügige Einbauküche inklusive
- Modern ausgestattetes Badezimmer
- Badewanne und Dusche
- Große Fensterflächen für viel Tageslicht
- Praktischer und durchdachter Grundriss
- Gepflegtes Mehrfamilienhaus, Baujahr 1986
- Gute Infrastruktur mit kurzen Wegen zu Einkaufsmöglichkeiten, Schulen und Ärzten



Beschreibung

Diese gepflegte 3-Zimmer-Wohnung befindet sich im 2. Obergeschoss eines im Jahr 1986 erbauten Mehrfamilienhauses in Cadolzburg. Mit einer Wohnfläche von ca. 72 m² überzeugt sie durch einen durchdachten Grundriss, helle Räume und ein wohnliches Ambiente, das sofort ein Gefühl von Zuhause vermittelt.

Bereits beim Betreten der Wohnung empfängt Sie eine großzügige Diele, von der aus alle Räume bequem erreichbar sind. Das Herzstück der Wohnung bildet der helle Wohn- und Essbereich, der dank großer Fensterflächen mit viel Tageslicht durchflutet wird und eine freundliche, einladende Atmosphäre schafft. Von hier aus gelangen Sie direkt auf den Balkon, welcher einen angenehmen Rückzugsort im Freien bietet und zum Entspannen nach einem langen Tag einlädt.

Die separate Küche ist mit einer hochwertigen und großzügig gestalteten Einbauküche ausgestattet, die nicht nur durch ihr modernes Design überzeugt, sondern auch viel Stauraum sowie komfortable Arbeitsflächen bietet. Hier finden Hobbyköche ebenso wie Liebhaber gemeinsamer Kochabende ideale Voraussetzungen. Die Einbauküche fügt sich harmonisch in das Gesamtbild der Wohnung ein und verleiht dem Raum einen besonders attraktiven Charakter.

Neben dem Wohnbereich stehen zwei weitere gut geschnittene Zimmer zur Verfügung, die sich flexibel als Schlafzimmer, Kinderzimmer, Gästezimmer oder Homeoffice nutzen lassen. Die angenehmen Raumgrößen bieten vielfältige Einrichtungsmöglichkeiten und schaffen eine wohnliche Atmosphäre mit viel Gestaltungsspielraum für individuelle Wohnwünsche.

Ein weiteres Highlight der Wohnung ist das modern gestaltete Badezimmer. Die zeitgemäße Ausstattung und die geschmackvolle Gestaltung schaffen eine angenehme Wohlfühlatmosphäre. Sowohl eine Badewanne als auch eine separate Dusche stehen zur Verfügung und bieten damit hohen Komfort sowie Flexibilität im Alltag.

Die Wohnung präsentiert sich insgesamt in einem sehr gepflegten Zustand und bietet ihren zukünftigen Mietern ein attraktives Zuhause mit einem gelungenen Zusammenspiel aus Wohnkomfort, Funktionalität und Wohlfühlatmosphäre. Eine ideale Wohnung für Paare, kleine Familien oder Berufstätige, die ein gepflegtes und modernes Zuhause in einer beliebten Wohnlage suchen.

Lage

Die Wohnung befindet sich in einer ruhigen und gewachsenen Wohnlage von Cadolzburg, einer beliebten Marktgemeinde im Landkreis Fürth. Der Ort verbindet den Charme einer historischen Kleinstadt mit den Vorzügen einer modernen Infrastruktur und bietet eine hohe Wohn- und Lebensqualität.

Einkaufsmöglichkeiten für den täglichen Bedarf, Bäckereien, Ärzte, Apotheken sowie verschiedene Dienstleistungsangebote sind bequem erreichbar. Familien profitieren von einem guten Angebot an Kindergärten, Schulen und Freizeiteinrichtungen. Auch gastronomische Angebote sowie kulturelle Veranstaltungen tragen zur Attraktivität des Wohnstandortes bei.

Cadolzburg ist insbesondere für seine eindrucksvolle Burganlage und die reizvolle Altstadt bekannt. Die umliegende Natur mit zahlreichen Spazier-, Rad- und Wanderwegen bietet vielfältige Möglichkeiten zur Erholung und Freizeitgestaltung. Gleichzeitig sorgen verschiedene Sport- und Vereinsangebote für ein abwechslungsreiches Freizeitprogramm.

Dank der guten Verkehrsanbindung sind die Städte Fürth, Nürnberg und Erlangen sowohl mit dem Auto als auch mit öffentlichen Verkehrsmitteln schnell erreichbar. Der Bahnhof Cadolzburg bietet



eine direkte Anbindung an das regionale Bahnnetz und ermöglicht eine komfortable Verbindung in die Metropolregion Nürnberg.

Die Kombination aus naturnahem Wohnen, guter Infrastruktur und der Nähe zu den wirtschaftsstarken Städten der Region macht Cadolzburg zu einem besonders gefragten Wohnstandort für Pendler, Paare und Familien.

Sonstige Angaben

Ihr Vertriebsteam der Hegerich Immobilien GmbH steht Ihnen zur Beantwortung Ihrer Fragen oder zur Vereinbarung eines Beratungstermins jederzeit gerne zur Verfügung.

Trotz sorgfältiger Aufarbeitung und regelmäßiger Prüfung der Daten und Unterlagen übernehmen wir keine Haftung für die Richtigkeit der Angaben.

Unser vollständiges Immobilienangebot sowie weitere Informationen rund um die Immobilie finden Sie auf unserer Webseite.

Gerne unterstützen wir Sie auch beim Verkauf oder bei der Vermietung Ihrer Immobilie.

Kontaktieren Sie uns unter der Tel. 0911 131 605 0 oder besuchen Sie unsere Homepage www.hegerich-immobilien.de.

SIE MÖCHTEN WISSEN, WAS IHRE IMMOBILIE WERT IST?

Berechnen Sie auf nachfolgendem Link selbst einen eventuellen Verkaufs- oder Mietpreis Ihres Objekts!

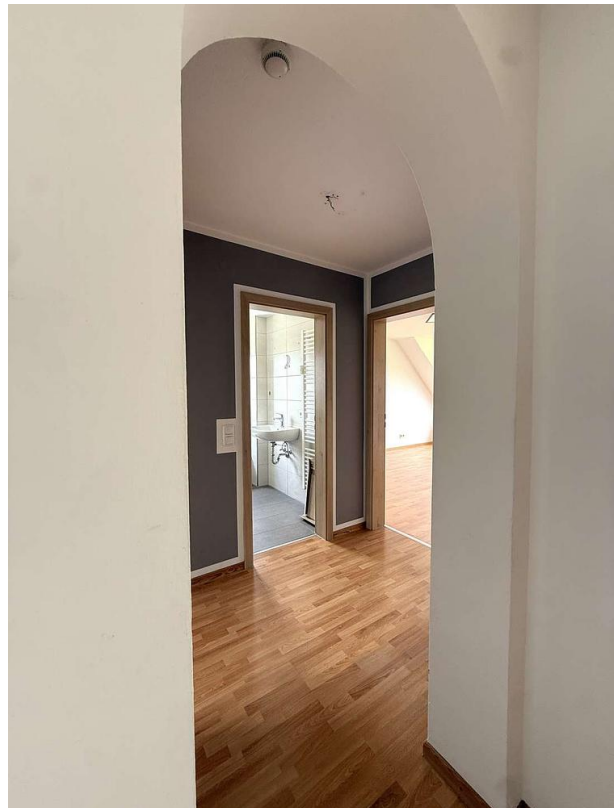
- Ergebnisbericht umgehend per E-Mail
- Kostenlos und unverbindlich
- Wissenschaftlich fundiert

- www.hegerich-immobilien.de/wertanalyse























Exposéplan, nicht maßstäblich