



## 90559 Burgthann

# Großzügiges Einfamilienhaus in Burgthann – Viel Raum zum Leben und Arbeiten

**Telefon: 09187 902959**

Ihr zuverlässiger Partner in Sachen Immobilien.



Viel Platz zum Leben und Arbeiten: Großzügiges Einfamilienhaus in Burgthann



**749.000 €**

Kaufpreis

**160 m<sup>2</sup>**

Wohnfläche

**680 m<sup>2</sup>**

Grundstücksfläche

**7**

Zimmer



### Ihr Ansprechpartner

**Ottmann Immobilien GbR**  
Norbert & Sebastian Ottmann  
Tel.: 09187 / 90 29 59  
[info@ottmann-immobilien.de](mailto:info@ottmann-immobilien.de)

### Flächen & Zimmer

Wohnfläche	160 m <sup>2</sup>
Nutzfläche	65 m <sup>2</sup>
Grundstücksfläche	680 m <sup>2</sup>
Zimmer	7
Schlafzimmer	3
Badezimmer	3
Terrassen	2

### Zustand

Baujahr	1967
Zustand	modernisiert

### Preise & Kosten

Kaufpreis	749.000 €
provisionspflichtig	✓
Aussen-Courtage	2%

### Energieausweis

Art	Verbrauch
Ausstellungsdatum	01.12.2025
gültig bis	01.12.2035
Baujahr (Haus)	1967
Wertklasse	D
Gebäudeart	Wohngebäude
Energieverbrauchskennwert	126,8
Primär-Energieträger	Öl



## Ausstattung

### Allgemein

Ausstattungs-Kategorie	Gehoben
Gartennutzung	✓
Wasch- / Trockenraum	✓
Abstellraum	✓
Gäste-WC	✓

### Bodenbelag

Granit	✓
Fliesen	✓
Laminat	✓
Parkett	✓

### Stellplatzart

Carport	✓
---------	---

### unterkellert

unterkellert	ja
--------------	----

### Bauweise

Massivbauweise	✓
----------------	---

### Bad

Wanne	✓
Dusche	✓
Fenster	✓

### Küche

Einbauküche	✓
-------------	---

### Heizungsart

Zentralheizung	✓
----------------	---

### Befeuerung

Öl	✓
----	---

### Ausrichtung Balkon / Terrasse

Süden	✓
-------	---

### Dachform

Walmdach	✓
----------	---



## Beschreibung

Großzügiges Einfamilienhaus in Burgthann – Viel Platz zum Leben, Arbeiten & Wohlfühlen

Dieses attraktive Einfamilienhaus in der begehrten Gemeinde Burgthann überzeugt durch seine großzügige Raumaufteilung, eine hochwertige Bausubstanz sowie zahlreiche Nutzungsmöglichkeiten für Familien, Berufstätige im Homeoffice oder Mehrgenerationenwohnen. Mit über 160m<sup>2</sup>, einem weitläufigen Untergeschoss mit eigener Terrasse, drei Bädern und einem wundervoll angelegtem Garten bietet diese Immobilie ein außergewöhnlich vielseitiges Wohnambiente.

Für Ihre Fahrzeuge stehen ein Carport, eine Garage im Haus und ein zusätzlicher Stellplatz zur Verfügung. Das Haus befindet sich in einer ruhigen Wohnlage und bietet ein ideales Umfeld für Familien, Naturliebhaber und alle, die komfortables Wohnen mit guter Infrastruktur verbinden möchten.

Das Untergeschoss vereint Funktionalität, Komfort und bietet eine vielseitige Nutzbarkeit. Raumaufteilung Untergeschoss: ein heller Tageslicht-Arbeitsraum mit direktem Zugang zur Terrasse – ideal für Homeoffice oder Hobby, ein Werkstattbereich, ein praktisches Duschbad sowie mehrere geräumige Lagerräume.

Das Erdgeschoss empfängt Sie mit einem großzügigen Wohnfoyer, welches in den zentralen Wohnbereich überleitet. Die offene Küche mit separatem Essbereich lädt zum gemeinsamen Kochen und Genießen ein, während der angrenzende Wohnbereich mit zusätzlichem Esszimmer durch seine helle und freundliche Atmosphäre überzeugt. Von hier aus gelangen Sie direkt auf die Terrasse, die den Wohnraum harmonisch nach außen erweitert. Der private Rückzugsbereich umfasst ein Schlafzimmer mit Bad en Suite sowie eine angrenzende Ankleide, die für zusätzlichen Komfort und Stauraum sorgt. So verbindet das Erdgeschoss repräsentatives Wohnen mit durchdachter Funktionalität.

Das Obergeschoss bietet einen eigenständigen Wohnbereich, der als Rückzugsort für die Familie oder als Spiel- und Aufenthaltszone ideal genutzt werden kann. Zwei helle Kinderzimmer schaffen viel Platz zum Wohnen, Lernen und Entfalten. Das hochwertig ausgestattete Badezimmer überzeugt mit einer eleganten Badewanne, einer bodengleichen Dusche. Ein separates WC rundet das Obergeschoss stimmig ab.

Sichern Sie sich jetzt Ihren persönlichen Besichtigungstermin.

Als Ihr zuverlässiger Partner in Sachen Immobilien kümmern wir uns gerne um Ihre Finanzierung und kalkulieren Ihre geplanten Umbaumaßnahmen. Ebenfalls bewerten wir Ihre Immobilie kostenlos und betreuen Sie gerne und kompetent bei Verkauf oder Vermietung. Bei einem anstehenden Umzug unterstützen wir Sie selbstverständlich auch.

Alle Angaben in unserem Exposé basieren auf von Dritten (Verkäufer) erteilten Angaben. Auch wenn sie sorgfältig zusammengestellt wurden, kann unsererseits keine Haftung für deren Richtigkeit bzw. Vollständigkeit gegeben werden. Auch bei eigenen Fehlern, ausgenommen vorsätzlichen oder grob fahrlässigen Verhaltens, sind Schadensersatzansprüche uns gegenüber ausgeschlossen. Änderungen, Zwischenvermittlung, Zwischenverkauf bleiben vorbehalten.

## Lage

Die Gemeinde Burgthann liegt südöstlich von Nürnberg im idyllischen Nürnberger Land und zählt zu den begehrten Wohnlagen der Region. Die Umgebung verbindet auf ideale Weise naturnahes



Wohnen mit einer sehr guten Anbindung an das Ballungszentrum Nürnberg–Feucht–Altdorf.

**Verkehrsanbindung:**

Burgthann ist hervorragend angebunden – sowohl mit dem Auto über die B8, A3 und A9 als auch mit der Bahn. Der Bahnhof Burgthann bietet regelmäßige S-Bahn- und Regionalverbindungen nach Nürnberg, wodurch Pendler schnell und bequem ihr Ziel erreichen. Auch die nahegelegenen Orte Feucht und Altdorf sind in wenigen Minuten erreichbar.

**Infrastruktur:**

Die Gemeinde verfügt über eine gewachsene Infrastruktur mit Supermärkten, Bäckereien, Ärzten, Apotheken und Dienstleistern des täglichen Bedarfs. Kindergärten, Grundschulen und weiterführende Schulen befinden sich im Ort oder im nahen Umfeld und sind gut angebunden.

**Freizeit & Natur:**

Burgthann ist umgeben von Wäldern, Rad- und Wanderwegen, die zu naturnahen Freizeitaktivitäten einladen. Die historische Burg Burgthann, kulturelle Veranstaltungen, Sportvereine und diverse Freizeitangebote sorgen für hohe Lebensqualität. Familien schätzen die ruhige, sichere Umgebung, während Naturfreunde die vielseitige Landschaft zu schätzen wissen.

**Wohnumfeld:**

Das Wohngebiet ist geprägt von gepflegten Einfamilienhäusern, ruhigen Nebenstraßen und einem familienfreundlichen Umfeld. Die Kombination aus Ruhe, Natur und Nähe zur Stadt macht Burgthann zu einem der attraktivsten Wohnorte im Nürnberger Land.

Dieses wundervolle Anwesen befindet sich im familienfreundlichen Burgthann Mimberg.



**Telefon: 09187 902959**  
Ihr zuverlässiger Partner in Sachen Immobilien.

**OI OTTMANN  
IMMOBILIEN**

Viel Platz zum Leben und Arbeiten: Großzügiges Einfamilienhaus in Burgthann



E-Mail: [info@ottmann-immobilien.de](mailto:info@ottmann-immobilien.de) · [www.ottmann-immobilien.de](http://www.ottmann-immobilien.de)









































































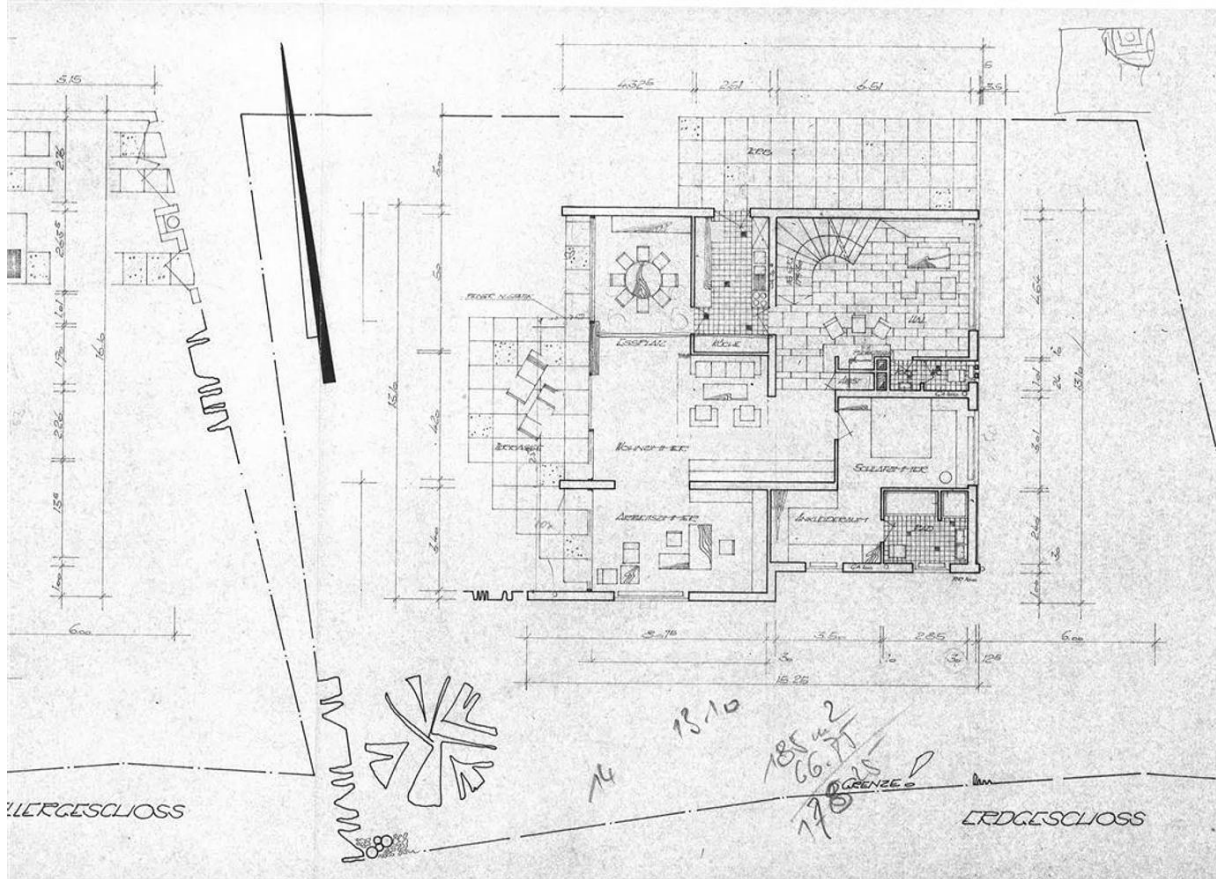


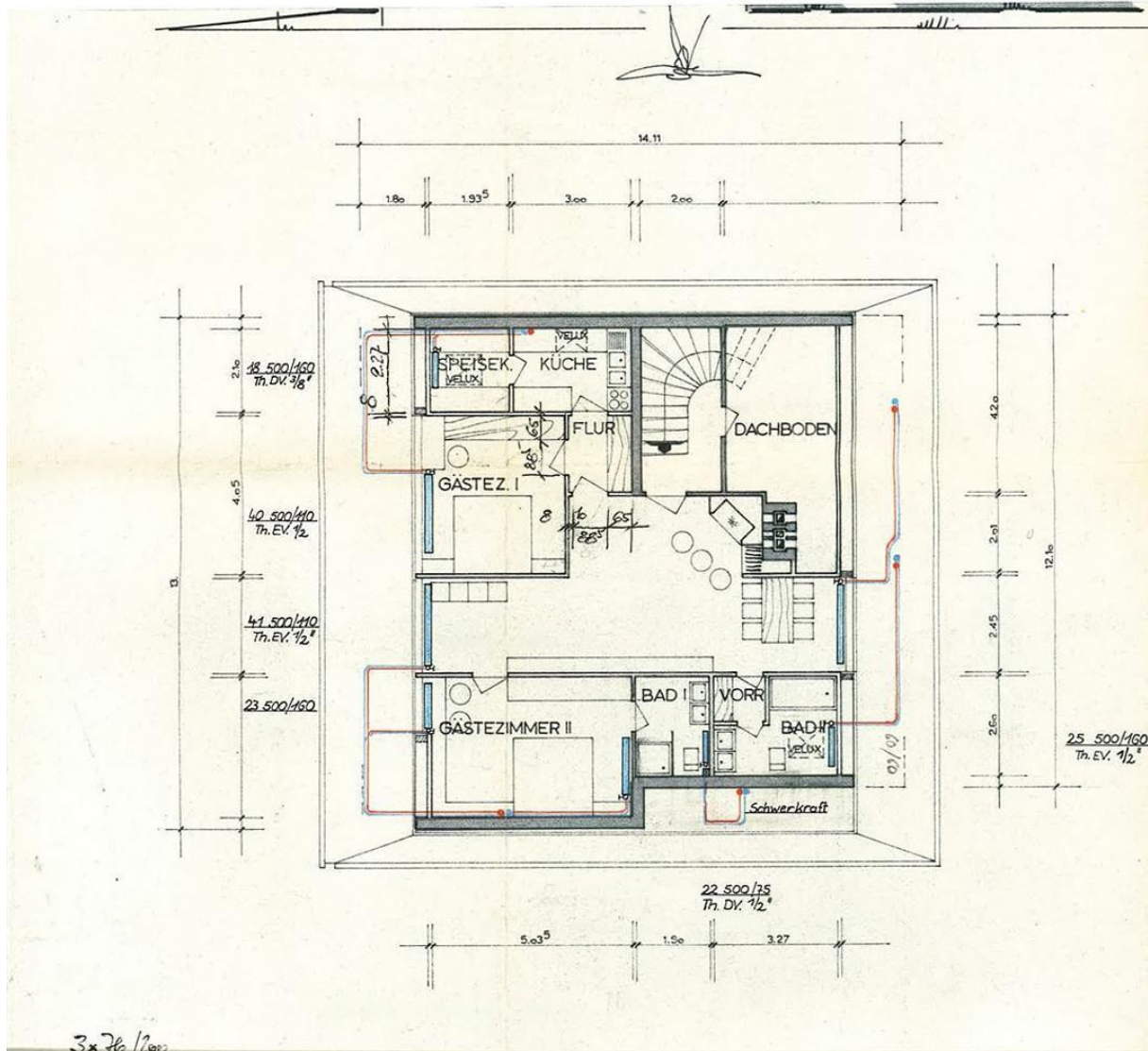














**Telefon: 09187 902959**

Ihr zuverlässiger Partner in Sachen Immobilien.

**OI OTTMANN  
IMMOBILIEN**

Das Familienunternehmen mit 30 jähriger Erfahrung und eine wichtige Größe in der Immobilienbranche in der Metropolregion Nürnberg/Nürnberger Land.

- Beratung rund um den Erwerb oder Verkauf Ihrer Immobilie
- Nachvollziehbare Bewertung Ihrer Immobilie (Wertermittlung und Marktanalyse)
- Vollständige Verkaufsunterstützung

Wir sind für Sie da – in Altdorf, Schwaig und Nbg./Laufamholz



- ✓ Verkauf
- ✓ Vermietung
- ✓ Projektierung
- ✓ Neubau
- ✓ Sanierung



E-Mail: [info@ottmann-immobilien.de](mailto:info@ottmann-immobilien.de) · [www.ottmann-immobilien.de](http://www.ottmann-immobilien.de)

Ihr zuverlässiger Partner in Sachen Immobilien.

**OI OTTMANN  
IMMOBILIEN**

