



90571 Schwaig b. Nürnberg

NEUBAU von zwei modernen Einfamilienhäusern direkt in Schwaig

Telefon: 09187 902959

Ihr zuverlässiger Partner in Sachen Immobilien.

**OI OTTMANN
IMMOBILIEN**

NEUBAU eines Einfamilienhauses in familienfreundlicher Lage in Schwaig bei Nürnberg.



617.000 €

Kaufpreis

125 m²

Wohnfläche

297 m²

Grundstücksfläche

5

Zimmer

**OI OTTMANN
IMMOBILIEN**

Ihr Ansprechpartner

Ottmann Immobilien GbR
Norbert & Sebastian Ottmann
Tel.: 09187 / 90 29 59
info@ottmann-immobilien.de

E-Mail: info@ottmann-immobilien.de · www.ottmann-immobilien.de

Flächen & Zimmer

Wohnfläche	125 m ²
Nutzfläche	60 m ²
Grundstücksfläche	297 m ²
Zimmer	5
Badezimmer	2

Preise & Kosten

Kaufpreis	617.000 €
provisionspflichtig	×

Energieausweis

Baujahr (Haus)	2024
----------------	------

Zustand

Baujahr	2024
Zustand	Erstbezug
alter.alter_attr	Neubau



Ausstattung

Allgemein

Ausstattungs-Kategorie	Gehoben
Wasch- / Trockenraum	✓
Abstellraum	✓
Gäste-WC	✓

Heizungsart

Zentralheizung	✓
Fußbodenheizung	✓

Stellplatzart

Freiplatz	✓
-----------	---

Dachform

Satteldach	✓
------------	---

Bad

Wanne	✓
Dusche	✓
Fenster	✓

Bodenbelag

Fliesen	✓
---------	---

Befeuerung

Luft-Wärmepumpe	✓
-----------------	---

Ausrichtung Balkon / Terrasse

Süden	✓
-------	---

Bauweise

Massivbauweise	✓
----------------	---



Beschreibung

NEUBAU von modernen Einfamilienhäusern in familienfreundlicher Umgebung.

Wir können Ihnen zahlreiche Referenzobjekte direkt in Schwaig anbieten, sprechen Sie uns einfach an.

Ihr Haus wird individuell nach Ihren Wünschen geplant und angepasst.
Das heißt Sie können den Grundriss, die Raumaufteilung und das Erscheinungsbild Ihres neuen Hauses selbst mitgestalten!
Wir bauen ausschließlich mit regionalen Handwerksbetrieben.

Hauspreis inkl. Grundstücksparzelle mit 297m² OHNE KELLER - 617.000,- Euro
Hauspreis MIT KELLER 657.000,-
Hauspreis inkl. Grundstücksparzelle mit 300m² OHNE KELLER 619.000,- Euro
Hauspreis MIT KELLER 659.000,- Euro

Mit geprüften Baustoffen und bewährten Markenprodukten bauen wir Häuser von hoher Qualität

- einzugsfertig, inkl. aller Maler-, Innenputz und Bodenbelagsarbeiten
- im Spitzboden kann ein großzügiges Dachstudio ausgebaut werden (falls im Baukörper vorhanden)
- Ihr Haus ist voll unterkellert
- hochwertige Massivbauweise mit Kalksandstein; wahlweise andere Baustoffe wie Wärmedämmziegel, Liaporstein oder Gas Beton
- der wasserundurchlässige Betonkeller ist komplett als Warmkeller gedämmt
- optimale Dämmstoffe (WLG 035) sorgen für gute Dämmeigenschaften
- die thermische Hülle ist hausumschließend, Wärmebrücken werden minimiert
- Blower-Door-Test zur Überprüfung der Luftdichtigkeit
- die Kaminanlage besteht aus Blower-Door-optimierten Elementen sowie einem zweiten Schornsteinzug für den Anschluss eines Kamin- oder Kachelofens
- das wirtschaftliche Heizsystem kann durch eine Solaranlage sinnvoll unterstützt werden
- Energieausweis
- in der Standardausführung erfüllen alle unsere Häuser die Energieeffizienz 55 mit Luft-Wasserwärmepumpe und Fußbodenheizung.

Leistungen

- Ihr Haus ist voll unterkellert
- hochwertige Massivbauweise mit Kalksandstein; wahlweise andere Baustoffe wie Wärmedämmziegel,
- der wasserundurchlässige Betonkeller ist komplett als Warmkeller gedämmt
- optimale Dämmstoffe (WLG 035) sorgen für gute Dämmeigenschaften
- die thermische Hülle ist hausumschließend, Wärmebrücken werden minimiert
- Blower-Door-Test zur Überprüfung der Luftdichtigkeit
- die Kaminanlage besteht aus Blower-Door-optimierten Elementen sowie einem zweiten Schornsteinzug für den Anschluss eines Kamin- oder Kachelofens
- das wirtschaftliche Heizsystem kann durch eine Solaranlage sinnvoll unterstützt werden
- Energieausweis
- Energieeffizienz 55 mit Luft-Wasserwärmepumpe und Fußbodenheizung.

Leistungen

- 5 Jahre Gewährleistung

Bei Fragen stehen wir Ihnen jederzeit zu einem persönlichen Beratungsgespräch zur Verfügung.



zzgl. Baunebenkosten von ca. 40.000,- Euro
(je nach Grundstücksbeschaffenheit und Erschließung)

Als Ihr zuverlässiger Partner in Sachen Immobilien kümmern wir uns gerne um Ihre Finanzierung und kalkulieren Ihre geplanten Umbaumaßnahmen.

Ebenfalls bewerten wir Ihre Immobilie kostenlos und betreuen Sie gerne und kompetent bei Verkauf oder Vermietung.

Bei einem anstehenden Umzug unterstützen wir Sie natürlich auch.

Lage

Familienfreundlich in Schwaig gelegen.

Alle Geschäfte des täglichen Bedarfs befinden sich in unmittelbarer Umgebung.
Schule, Kindergarten, Sportverein und auch die S-Bahn lassen absolut keine Wünsche offen.

Schwaig liegt an der Pegnitz an der östlichen Stadtgrenze von Nürnberg-Laufamholz, nur getrennt durch die Autobahn A 3. Die Entfernung zum Nürnberger Zentrum beträgt elf Kilometer.



Telefon: 09187 902959
Ihr zuverlässiger Partner in Sachen Immobilien.

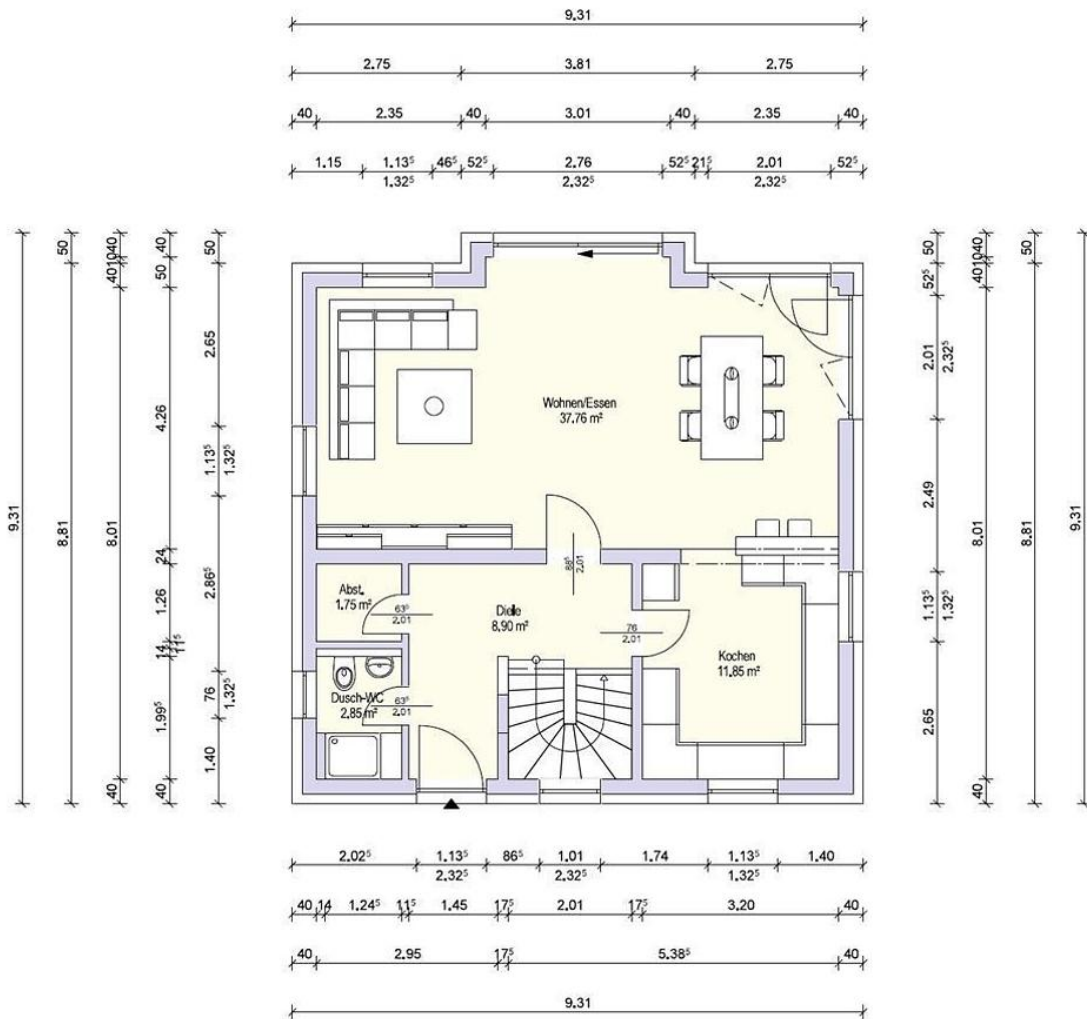
**OI OTTMANN
IMMOBILIEN**

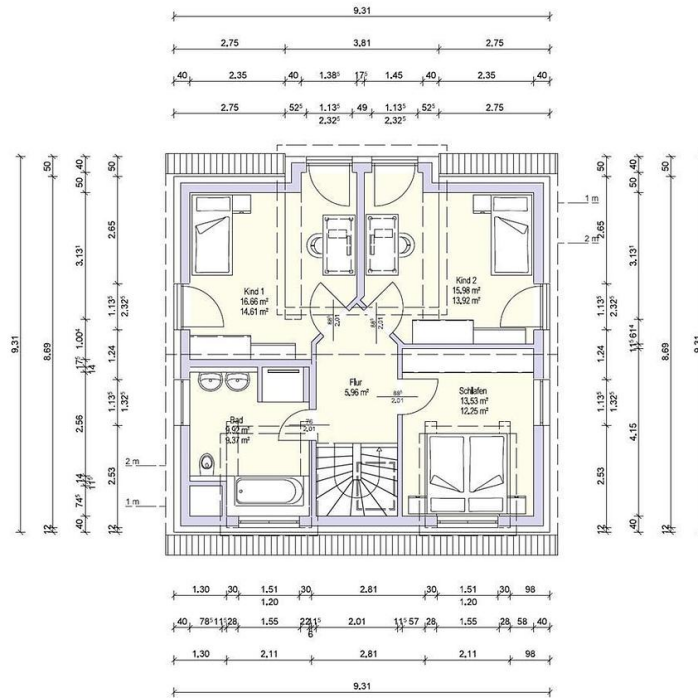
NEUBAU eines Einfamilienhauses in familienfreundlicher Lage in Schwaig bei Nürnberg.

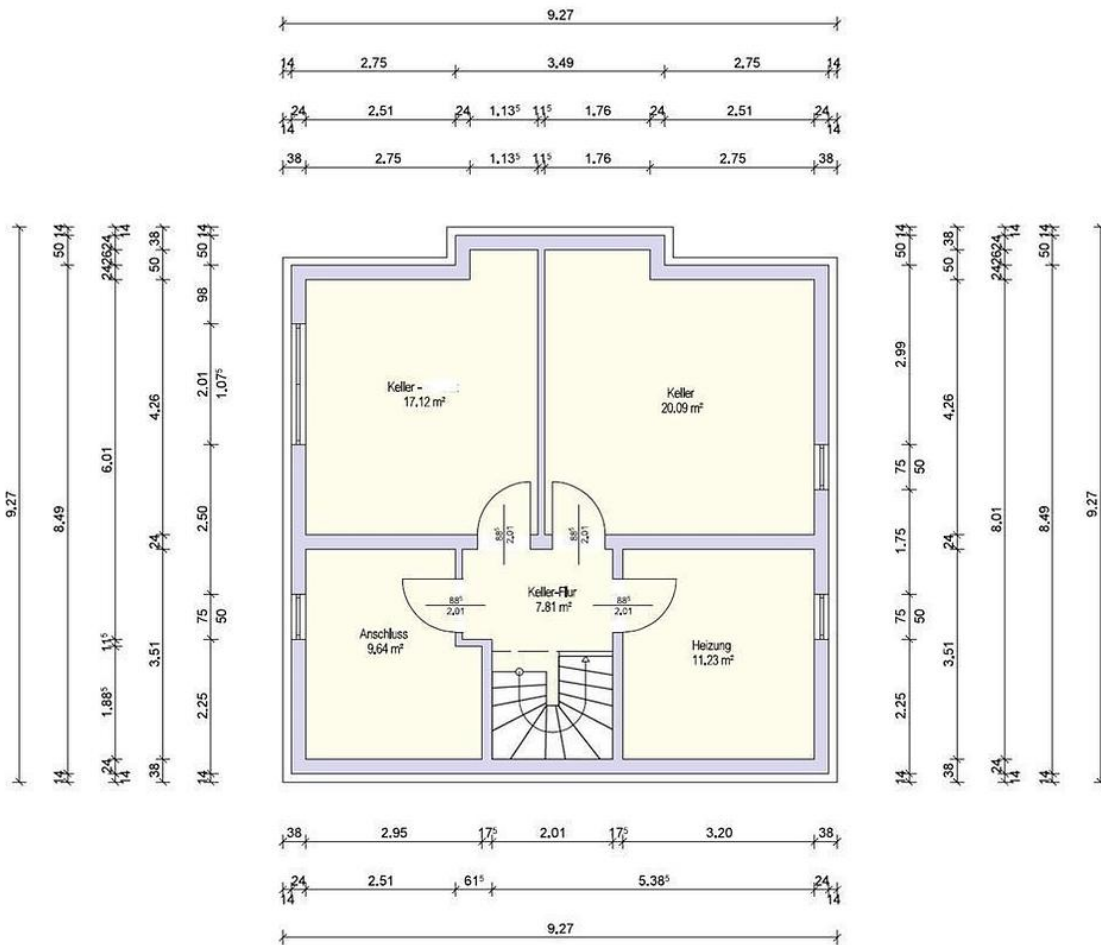


E-Mail: info@ottmann-immobilien.de · www.ottmann-immobilien.de

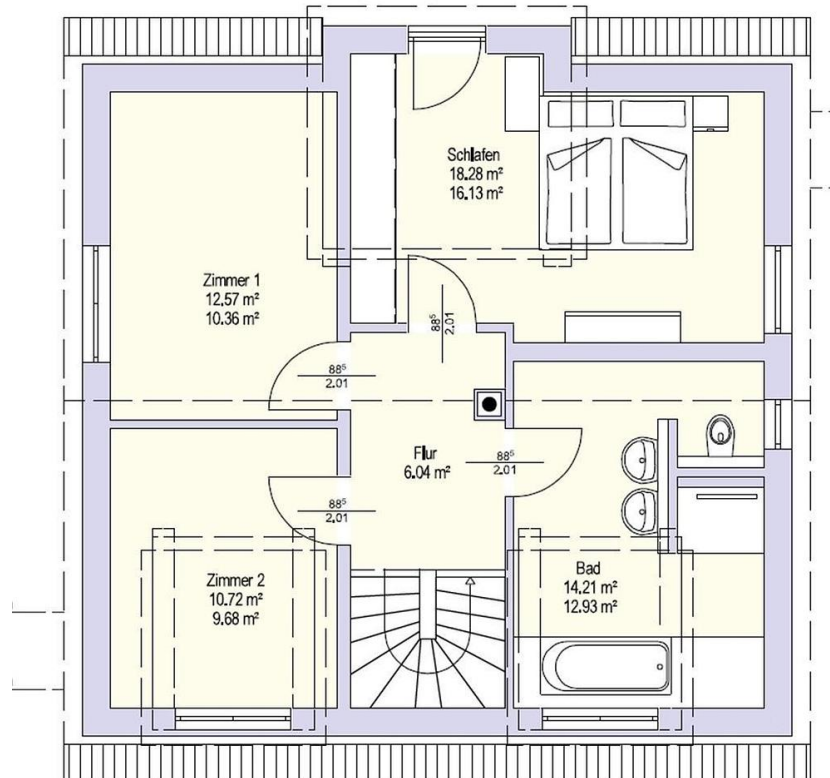
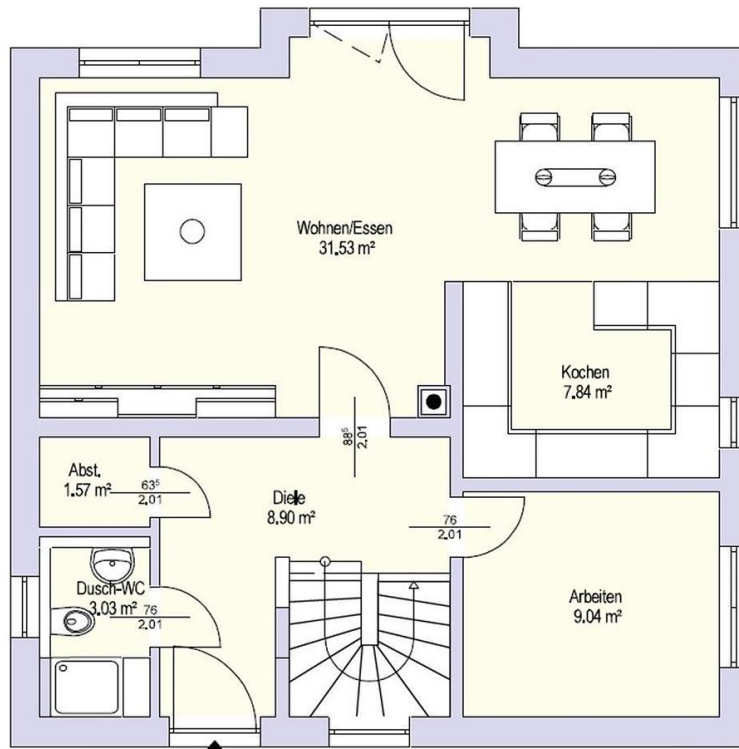


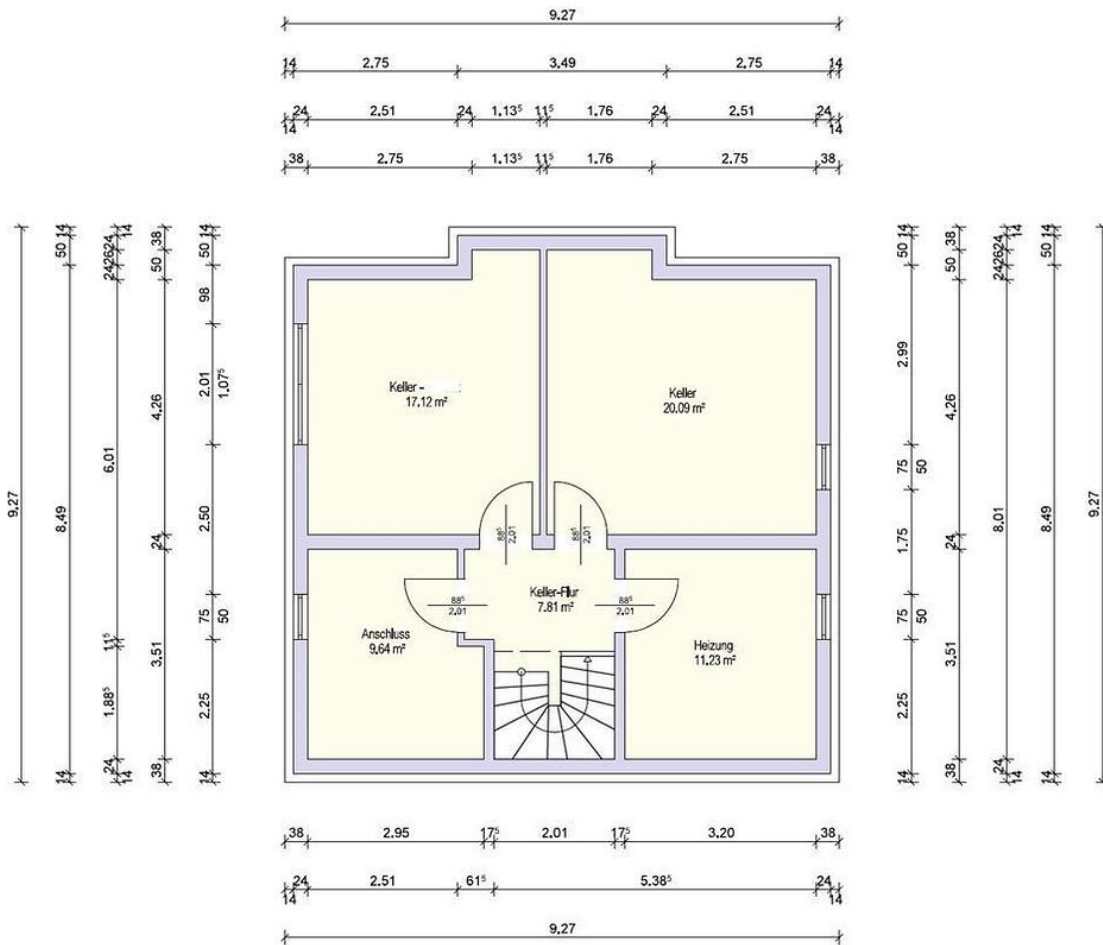














Telefon: 09187 902959

Ihr zuverlässiger Partner in Sachen Immobilien.

**OI OTTMANN
IMMOBILIEN**

Das Familienunternehmen mit 30 jähriger Erfahrung und eine wichtige Größe in der Immobilienbranche in der Metropolregion Nürnberg/Nürnberger Land.

- Beratung rund um den Erwerb oder Verkauf Ihrer Immobilie
- Nachvollziehbare Bewertung Ihrer Immobilie (Wertermittlung und Marktanalyse)
- Vollständige Verkaufunterstützung

Wir sind für Sie da – in Altdorf, Schwaig und Nbg./Laufamholz



- ✓ Verkauf
- ✓ Vermietung
- ✓ Projektierung
- ✓ Neubau
- ✓ Sanierung



E-Mail: info@ottmann-immobilien.de · www.ottmann-immobilien.de

Ihr zuverlässiger Partner in Sachen Immobilien.

**OI OTTMANN
IMMOBILIEN**

