



90443 Nürnberg

Stilvoll möblierte 2-Zimmer-Wohnung in zentraler Lage Einziehen und Wohlfühlen



1.290 €

Warmmiete

72 m²

Wohnfläche

2

Zimmer



Ihr Ansprechpartner

**ISF GmbH / Mitwohzentrale
Franken**

Franken

Tel.: 0911-19430

info@mitwohzentrale-franken.de

Flächen & Zimmer

Wohnfläche	72 m ²
Zimmer	2

Preise & Kosten

Warmmiete	1.290 €
Kaution	2.600 €

Allgemeine Infos

Ab-Datum	01.12.2025
max. Personen	2



Ausstattung

möbliert

moebliert.moeb

voll möbliert

Beschreibung zur Ausstattung

Doppelbett, Einbauküche, Fernseher, Fliesenboden, Fußbodenhgz., gehobene Ausstatt., Geschirr, Geschirrspüler, Handtücher, Internet, Kabel/SatTV, Küche, PKW-Stellplatz, Vinylboden, Schlafsofa, separate Küche, Telefonanschl., Waschmasch., Wannenbad, Zentralheizung



Beschreibung

Die Miete von 1290 umfasst sämtliche Nebenkosten inklusive einer Heizkostenvorauszahlung von 80 Euro, einer Stromvorauszahlung von 50 Euro sowie Highspeed-Internet. Diese frisch renovierte, lichtdurchflutete und hochwertig möblierte 2-Zimmer-Wohnung überzeugt mit einem durchdachten Grundriss, modernem Design und einer erstklassigen Ausstattung. Die zentrale Lage sowie regelmäßige Erneuerungen am und im Gebäude sorgen für ein komfortables und stilvolles Wohnerlebnis. Das Haus verfügt über einen neuen Aufzug, eine effiziente Heizungsanlage und hochwertige Fenster, die den Stadtverkehr optimal abschirmen. Dank der vollständigen Möblierung kann man direkt einziehen und sich sofort wohlfühlen. Die maßgeschneiderten Möbel schaffen eine einladende Atmosphäre. Im Schlafzimmer gibt es großzügigen Stauraum sowie ein komfortables Doppelbett für erholsame Nächte. Das Wohnzimmer lädt mit einem L-förmigen Sofa und einem 50-Zoll-Smart-TV zu gemütlichen Filmabenden ein. Ein Essbereich und eine separate Homeoffice-Ecke bieten Platz für gemeinsames Essen oder produktives Arbeiten. Die brandneue Einbauküche ist mit hochwertigen Markengeräten ausgestattet, darunter ein Induktionskochfeld, eine Kühl-Gefrierkombination, ein Geschirrspüler und eine Dunstabzugshaube. Sämtliches Kleininventar ist ebenfalls vorhanden. Das moderne Badezimmer mit Badewanne und eigener Waschmaschine rundet das Wohnangebot ab. Die Umgebung bietet zahlreiche Einkaufsmöglichkeiten und Erholungsangebote. Der nahegelegene Südstadtpark lädt zu entspannten Spaziergängen ein, während die charmante Altstadt Nürnbergs mit ihrer historischen Kulisse das Gesamtpaket perfekt ergänzt.

Lage

Straßenbahn Landgrabenstraße vor der Tür, 10 Minuten bis Hauptbahnhof und Plärrer oder Innenstadt fußläufig

Sonstige Angaben

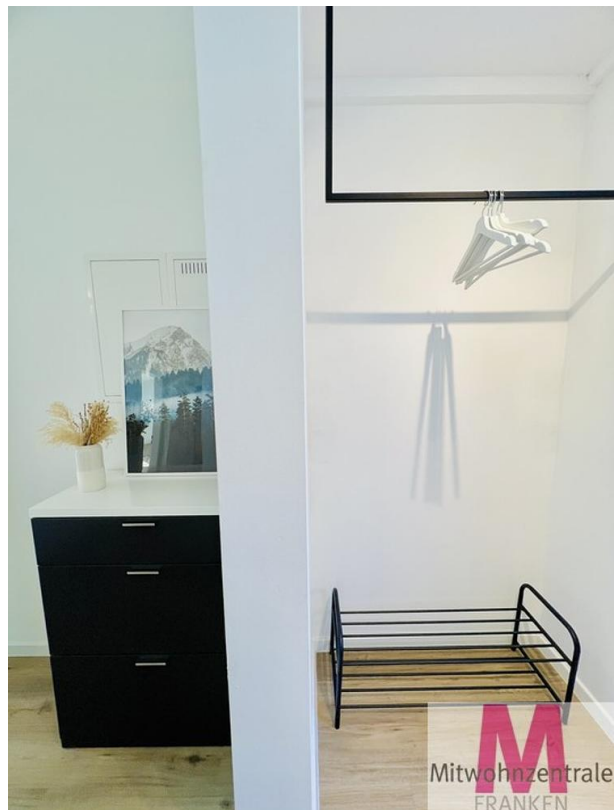
möbliert, Aufzug, Mehrfam.haus, Neu renoviert
Energieausweis
Art noch nicht verfügbar















M
Mitwohzentrale
FRANKEN











