



90763 Fürth

Gemütliche 1-Zimmer-Wohnung in verkehrsgünstiger Lage in Fürth



85.000 €

Kaufpreis

22,5 m²

Wohnfläche

1

Zimmer



Ihr Ansprechpartner

Sparda ImmobilienWelt GmbH

Immo Haschke

Tel.: 004917661949568

anfragen@spardaimmobilienvelt.com

Flächen & Zimmer

Wohnfläche	22,5 m ²
Zimmer	1

Preise & Kosten

Kaufpreis	85.000 €
Aussen-Courtage	3,57 % inkl.

Energieausweis

Art	Verbrauch
gültig bis	21.02.2028
Baujahr (Haus)	1995
Primär-Energieträger	GAS
Wertklasse	C
Gebäudeart	Wohngebäude
Energieverbrauchskennwert	91.40

Zustand

Baujahr	1995
Verkaufstatus	offen
Zustand	gepflegt



Ausstattung

Beschreibung zur Ausstattung

- Duschbad
- Balkon
- Kellerabteil



Beschreibung

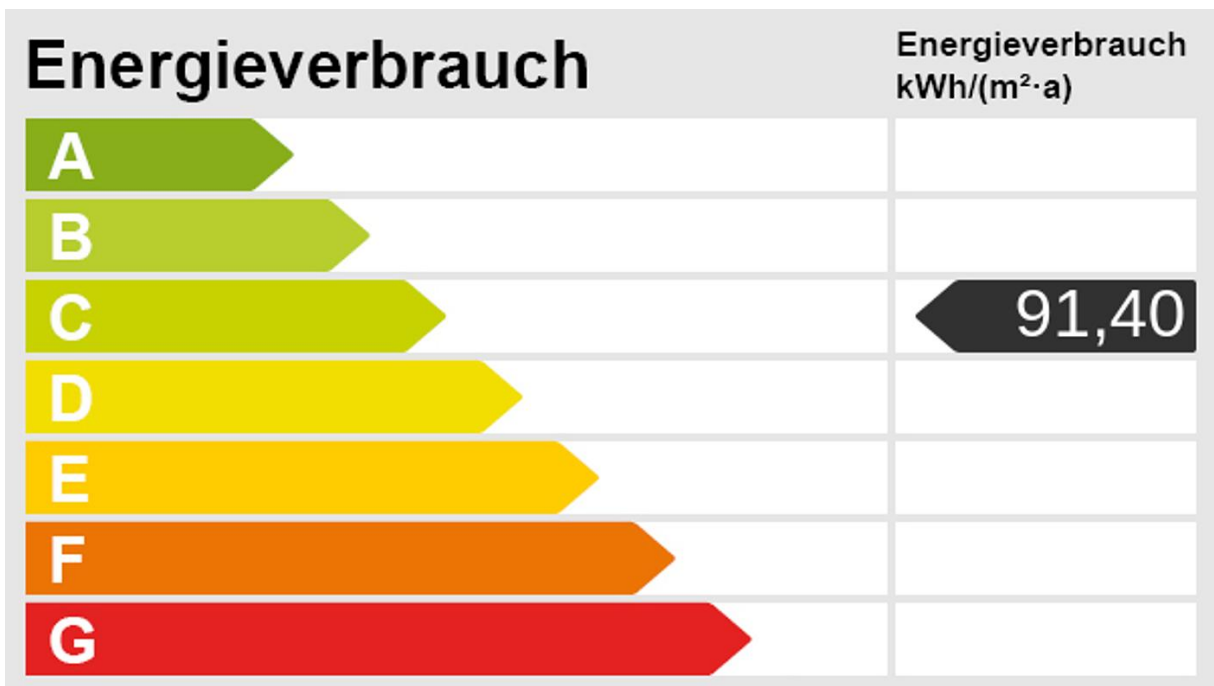
1-Zimmer-Apartment in zentraler Lage in Fürth. Das gemütliche Apartment befindet sich in einer größeren Wohnanlage im 3. Obergeschoss. Im Eingangsbereich ist der Zugang zum Duschbad mit WC. Zum Wohnraum hin befindet sich auf der linken Seite eine Kochnische, die Platz für eine Miniküche bietet. Der Wohnraum ist lichtdurchflutet durch eine Fensterfront. Ein Balkon mit Blick Richtung Süden gehört mit zur Wohnung. Die Wohnanlage mit einem Innenhof ist mit Bäumen und Sträuchern angelegt. Öffentliche Parkplätze befinden sich vorm Haus. Zu der Wohnung gehört ein Kellerabteil.

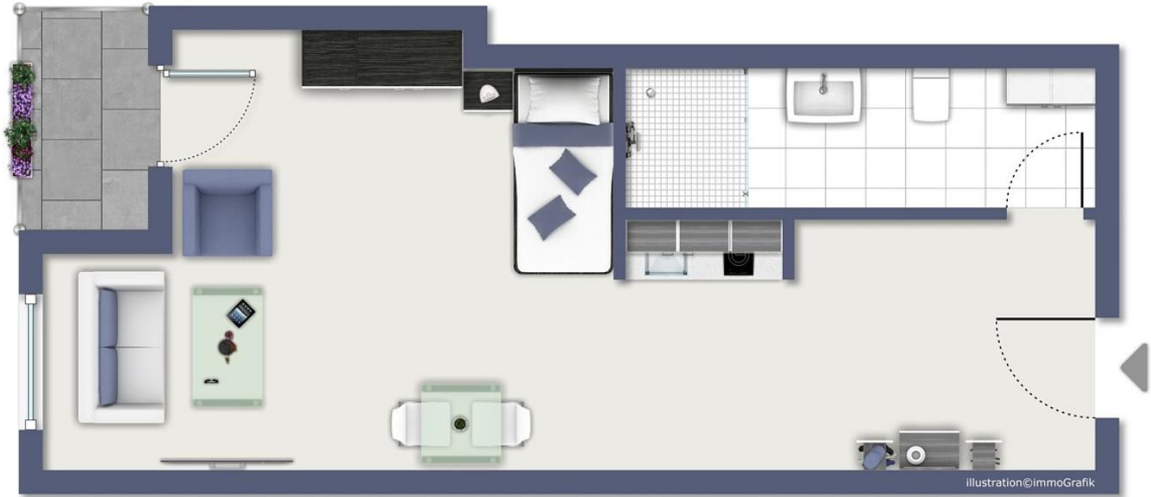
Lage

Diese Wohnung befindet sich im Süden von Fürth nur wenige 100 Meter vom Fürther Bahnhof entfernt. Einkaufsmöglichkeiten des täglichen Bedarfs befinden sich direkt im Erdgeschoss des Hauses. Ein Vollsortimenter sowie ein Getränkemarkt sind nur wenige Schritte entfernt. Die Stadt Fürth bietet ausreichend Möglichkeiten zur Freizeitgestaltung wie z.B. Theater oder die Komödie. Weiterhin ist die nicht weit entfernte Innenstadt ideal zum Einkaufen, Essen gehen oder die vielen Parkanlagen nutzen, um zu entspannen. Regelmäßig stattfindende Feste wie die Michaeliskirchweih oder das Frühlingsfest auf der Fürther Freiheit bieten ausreichend Abwechslungsmöglichkeiten.









illustration©ImmoGrafik

Exposéplan, nicht maßstäblich