



92318 Neumarkt

Ideal für das ältere Paar! Zentrumsnahe 2-Zimmer-Erdgeschoss-Wohnung mit Balkon in Neumarkt



460 €

Kaltmiete

57 m²

Wohnfläche

2

Zimmer



Ihr Ansprechpartner

Lautenschlager Immobilien GmbH

Christian Lautenschlager

Tel.: 00499181465173

anfrage@lautenschlager-immo.de

Flächen & Zimmer

Wohnfläche	57 m ²
Zimmer	2
Schlafzimmer	1
Badezimmer	1
Balkone / Terrassen	1

Energieausweis

Art	Verbrauch
gültig bis	23.01.2029
Baujahr (Haus)	1971
Wertklasse	C
Gebäudeart	Wohngebäude
Energieverbrauchskennwert	84.00
Primär-Energieträger	OEL

Preise & Kosten

Kaltmiete	460 €
Warmmiete	660 €
Nebenkosten	200 €
Heizkosten enthalten	✓
Betriebskosten netto	200 €
Gesamtbelastung brutto	660 €
Kaution	1.380 €

Allgemeine Infos

verfügbar ab	Februar 2026
Ab-Datum	01.02.2026



Zustand

Baujahr	1971
Verkaufstatus	RESERVIERT
Zustand	gepflegt



Ausstattung

Allgemein

Kabel / Sat-TV ✓

Heizungsart

Zentralheizung ✓

Befuerung

Öl ✓

unterkellert

unterkellert ja

Beschreibung zur Ausstattung

- Renovierungen 2014: Decken/Wände, Bad/WC, Böden, Fenster, Rollläden, Türen, Heizkörper
- Öl-Zentralheizung Baujahr 2003
- Bad mit Flachduschanne und Kabine, sowie Waschmaschinenanschluss
- Badezimmer mit Oberlichtfenster zur Küche
- Laminat-/Fliesenbodenbeläge
- Kunststoffisoliertglasfenster (2-fach Verglasung) mit Rollläden
- weiße Zimmertüren und Wohnungseingangstür mit Türspion
- Kellerabteil mit Licht und Steckdose
- Satellitenfernsehen (Wohnzimmer), Telekommunikationsanschluss
- automatischer Türöffner/Gegensprechanlage im Flur
- vorhandene Einbauküche mit den elektrischen Geräten (Ablöse bei Bedarf)



Beschreibung

Am Altstadtgürtel!

Modernisierte 2-Zimmer-Wohnung:

- Erdgeschoss (Hochparterre)
- überdachte Loggia
- Aufzug ins Untergeschoss
- Kellerabteil
- Gemeinschaftsräume/-flächen: Bügel-/Wasch-/Trockenraum, Fahrrad-/Mülltonnenhaus
- inklusive Verwaltung und Hausmeisterservice

Lage

Neumarkt (PLZ 92318), Pointgasse

- Nähe Freystädter Straße
- ruhige zentrale Lage, - alles fussläufig erreichbar
- 5 Gehminuten (Stadtkern/Bahnhof)
- Zugverbindung nach Nürnberg bzw. Regensburg, S-Bahn nach Nürnberg
- Bushaltestelle (Stadtbusanbindung)
- Autobahnanschluss A3 Nürnberg ca. 37 km, Regensburg ca. 70 km

Weitere Informationen erhalten Sie im Internet unter www.neumarkt.de.



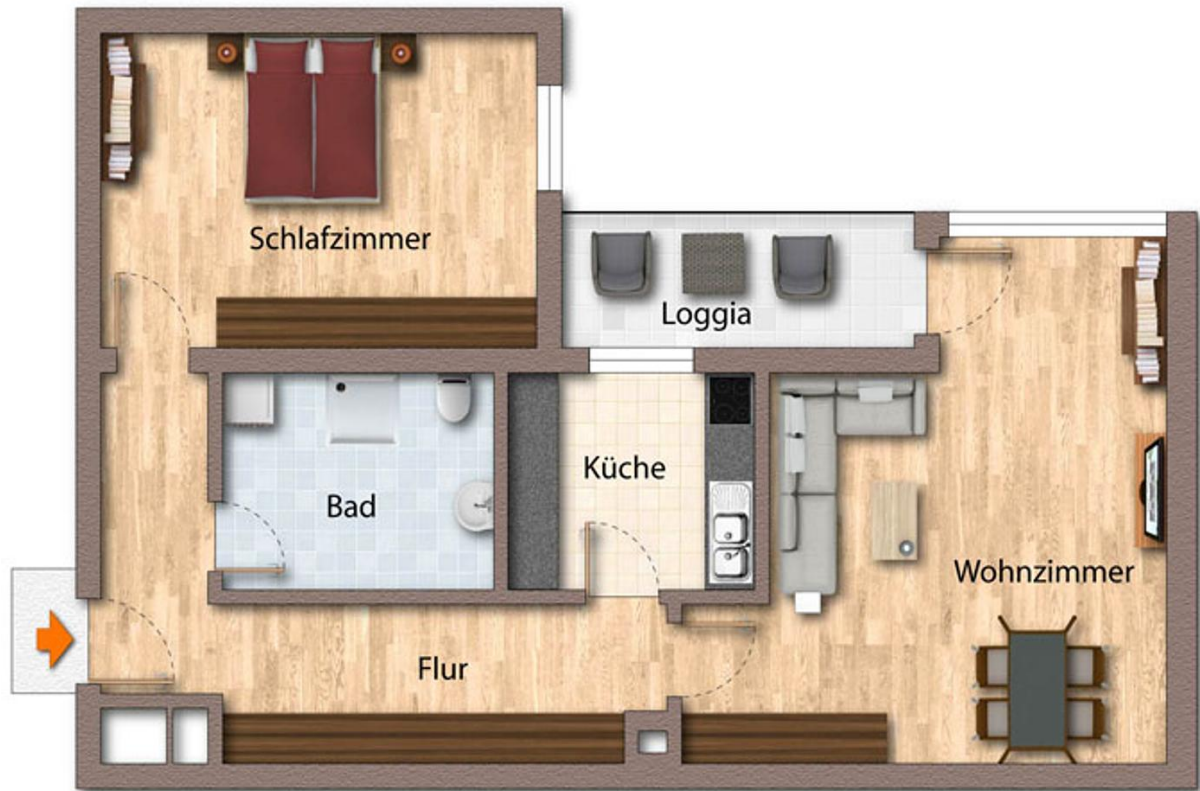










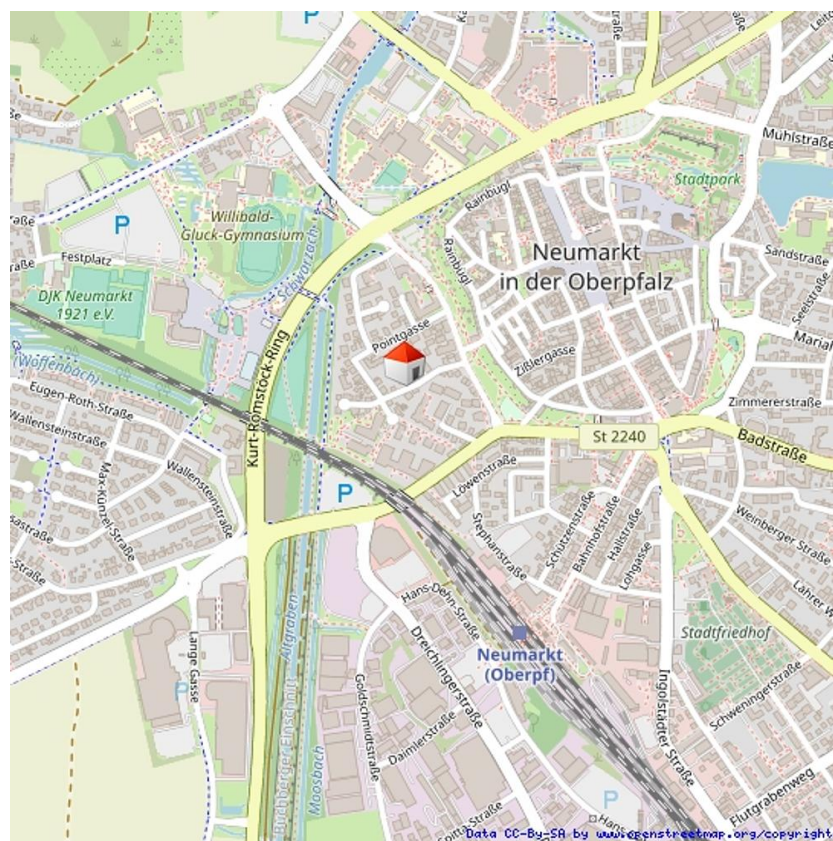


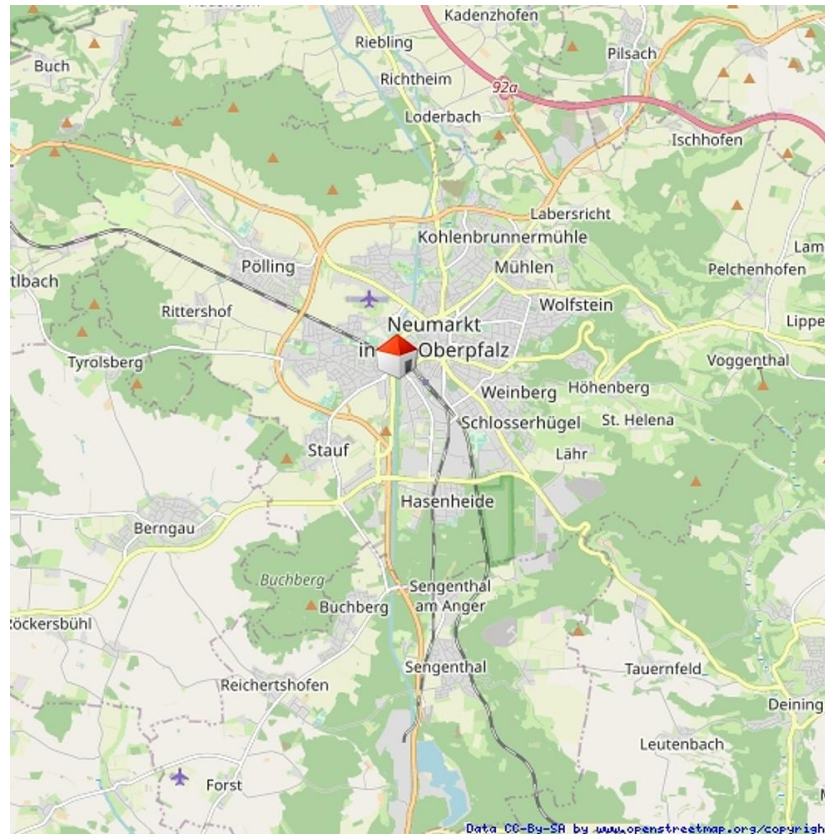






Lautenschlager Immobilien GmbH Präsentiert durch FLOWFACT 2017





Energieverbrauch

Energieverbrauch
kWh/(m²·a)

