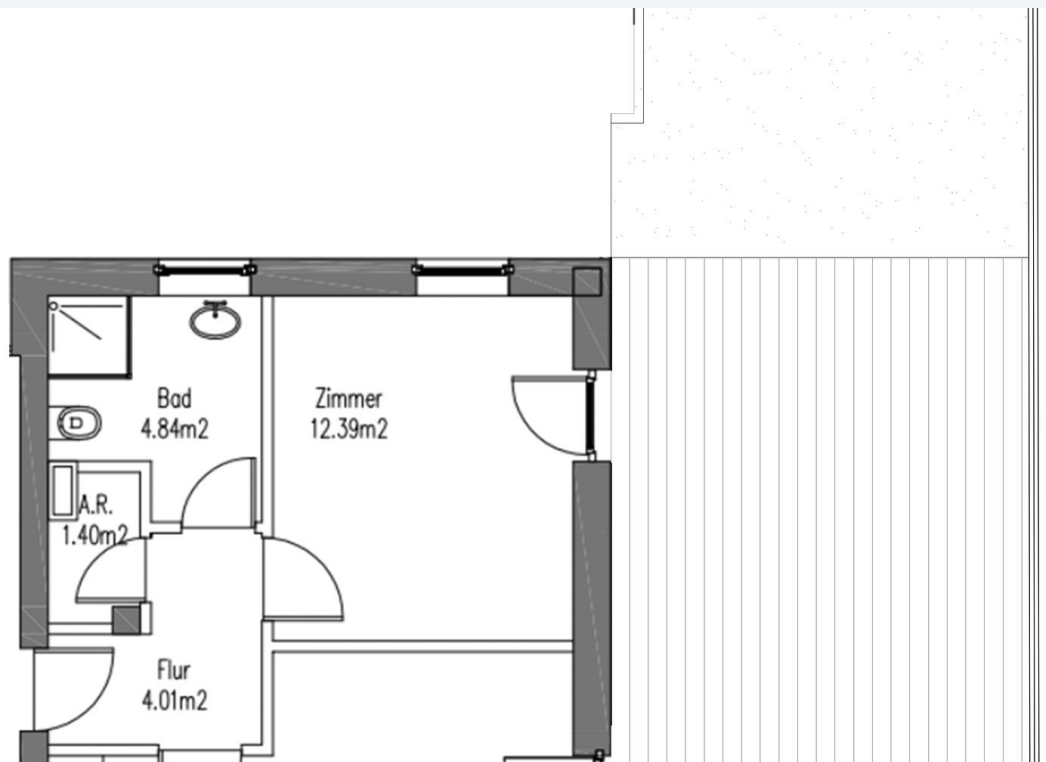




90765 Fürth

Erstbezug 2025! Erdgeschosswohnung mit Terrasse und Garten



286.406 €

Kaufpreis

63,93 m²

Wohnfläche

2

Zimmer



Ihr Ansprechpartner

Peter Munk Immobilien

Gisela Munk

Tel.: +49 911 722282

info@munk-immobilien.de

Flächen & Zimmer

Wohnfläche	63,93 m ²
Zimmer	2

Energieausweis

Baujahr (Haus)	2025
----------------	------

Zustand

Baujahr	2025
---------	------

Preise & Kosten

Kaufpreis	286.406 €
provisionspflichtig	×
Aussen-Courtage	Die Wohnung ist

Allgemeine Infos

verfügbar ab	Bezug März
--------------	------------



Ausstattung

Beschreibung zur Ausstattung

Diese gut aufgeteilte Single-Wohnung befindet sich in einer begrünten Umgebung, inmitten kleinen Häusern. Vom Wohnzimmer aus gelangt man über eine großzügige Terrassentür auf die Terrasse ihres eigenen Gartens. Auch vom Schlafzimmer ist die Terrasse direkt begehbar. Das Tageslichtbad ist mit Dusche, Waschbecken und Toilette ausgestattet. Die Küche ist in das Wohnzimmer integriert, zusammen steht Ihnen im Wohnbereich von 21,95 m² zur Verfügung.

Zur Wohnung gehört ein Kellerabteil.

Der Gemeinschaft steht ein Fahrradkeller und eine Waschküche mit Unterbrignungsmöglichkeiten für Ihre Waschmaschine und Trockner zur Verfügung. Ein kleiner Gartenanteil ist vorhanden.

Dieser Grundriss kann noch Ihren Wünschen entsprechend angepasst werden.

Die Wohnung wird nach KfW 55 gebaut. Die genaue Ausstattung können Sie aus der beiliegenden Baubeschreibung entnehmen.

Ein Tiefgaragenstellplatz kann für 28.000,- EUR miterworben werden.



Lage

Das Anwesen liegt von kleinen Häusern umgeben in begrünem Umfeld in Fürth, Ortsteil Stadeln. Alle Einkaufsmöglichkeiten sind in der Nähe. Zu Fuß erreicht man in ca. 7 Minuten die Supermärkte Aldi, Lidl und Norma, in 10 Minuten die Märkte Netto und Edeka.

Die Bushaltestelle der Linie 174 ist nur 3 Minuten entfernt. Mit dem Bus gelangt man schnell in die Fürther Altstadt. Kindergärten, Schule, Gymnasien sind in Fürth zahlreich vorhanden.

Erholung findet man im Naturschutzgebiet Friedhofsteg und am Fluss entlang. Mehrere Anlagen bieten sportliche Betätigung

Nur 1,5 km ist die Entfernung zur Spielvereinigung Greuther Fürth und zum FSV Stadeln. Das Hallenbad Stadeln ist 1,9 km weit.

Kulinarisch sind die Waldschänke bei Jorgo und die Pizzeria Rosa Mystica sowie das griechische Lokal Alexander der Große in der Nähe.

Mit dem Auto ist die A73 in ca. 3 Minuten und das Zentrum von Nürnberg in ca. 15 Minuten zu erreichen.

Über die A73 hat man eine schnelle Anbindung zum bundesdeutschen Autobahnnetz.

Sonstige Angaben

Alle Angaben beruhen auf Aussagen des Eigentümers. Irrtum vorbehalten!

