



**90443 Nürnberg**

## Hübsche Wohnung am Dianaplatz



**990 €**

Warmmiete

**60 m<sup>2</sup>**

Wohnfläche

**2**

Zimmer



**Ihr Ansprechpartner**

**ISF GmbH / Mitwohnzentrale  
Franken**

Franken

Tel.: 0911-19430

[info@mitwohnzentrale-franken.de](mailto:info@mitwohnzentrale-franken.de)

### Flächen & Zimmer

Wohnfläche	60 m <sup>2</sup>
Zimmer	2

### Energieausweis

art	VERBRAUCH
Energieverbrauchskennwert	109.6

### Preise & Kosten

Warmmiete	990 €
Kaution	1.980 €

### Allgemeine Infos

Ab-Datum	01.01.2026
max. Personen	2



## Ausstattung

---

### möbliert

moebliert.moeb

voll möbliert

### Beschreibung zur Ausstattung

---

Einbauküche, Internet, Handtücher, Zentralheizung, Duschbad, Fernseher, Geschirr, Geschirrspüler, gehobene Ausstatt., Fliesenboden, Mikrowelle, Waschmasch., Doppelbett, Vinylboden, Schlafsofa, separate Küche, Telefonanschl., Küche



## Beschreibung

---

Inkl. Nebenkosten, inkl. Internet, zzgl. Strom

Diese stilvolle Wohnung finden Sie im Süden Nürnbergs. Die vollausgestattete Wohnung verfügt über zwei Zimmer und überzeugt durch die aufeinander abgestimmte Einrichtung. Beim betreten der Wohnung fällt die perfekt abgestimmte Einrichtung direkt ins Auge. Im lichtdurchfluteten Wohnzimmer erwartet Sie ein großer Flatscreen mit Soundsystem und ein gemütliches Sofa. Auch finden Sie im Wohnzimmer eine kleine Essecke mit zwei Stühlen und einem passenden Tisch. Im Schlafzimmer erwartet Sie ein Doppelbett und kunstvolle Schränke, die ausreichend Stauraum bieten. In der Küche finden Sie neben den üblichen Kochutensilien auch eine Mikrowelle, ein Geschirrspüler und ein Backofen. Im modernisierten Badezimmer steht Ihnen neben der Dusche auch die Waschmaschine zur Verfügung. bei 2 Personen zzgl. 60,--

## Lage

---

Straßenbahn Nr.4, S-Bahn Sandreuth

## Sonstige Angaben

---

möbliert, Mehrfam.haus

Energieausweis

Art nach Verbrauch

Energieverbrauchskennwert 109,6 kWh(ma)

Warmwasser enthalten nein

Effizienzklasse D

Ausstellungsdatum 24.07.2018

Gültig bis 23.07.2028

Heizungsart Zentralheizung

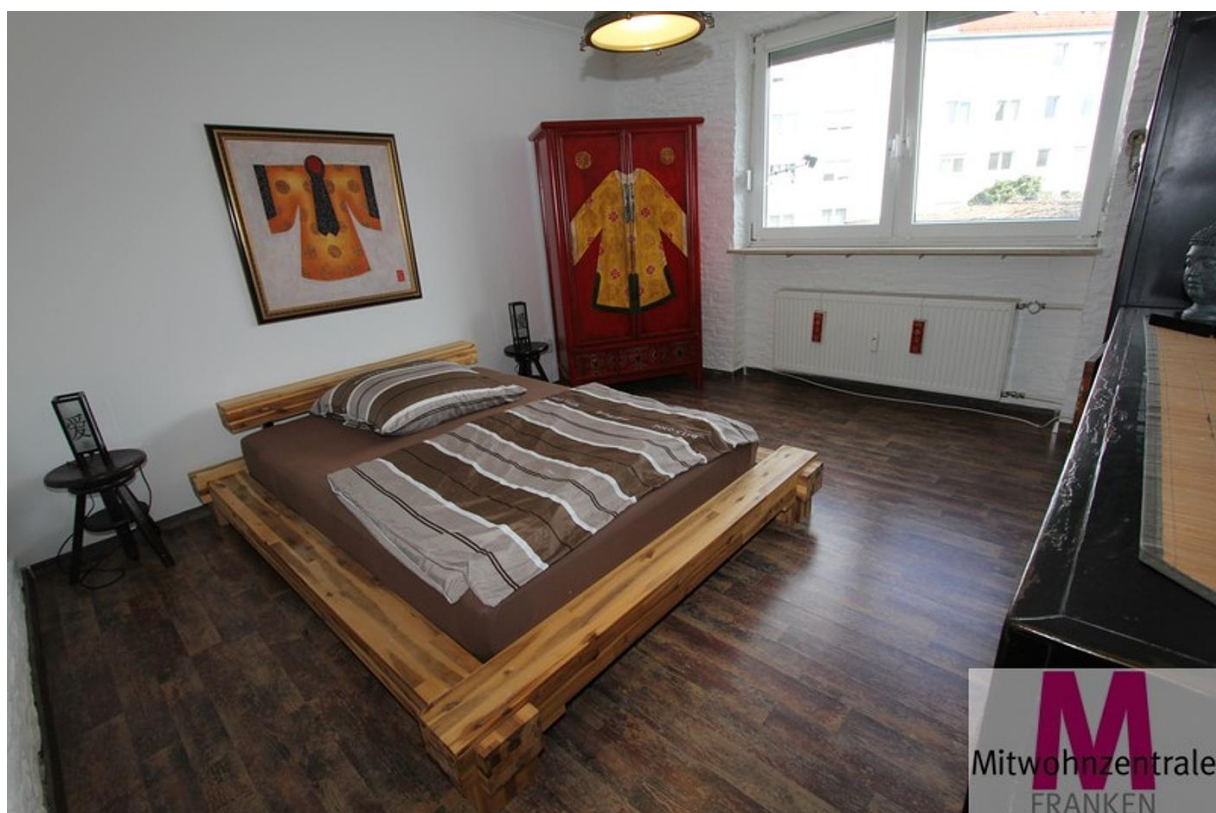
Wesentliche Energieträger Öl

Baujahr 1965





**M**  
Mitwohnzentrale  
FRANKEN



**M**  
Mitwohnzentrale  
FRANKEN







