



91278 Pottenstein

Idyllisch Wohnen ... auch im Alter



428.500 €

Kaufpreis

130 m²

Wohnfläche

390 m²

Grundstücksfläche

4

Zimmer



PETER HÜFNER IMMOBILIEN

Ihr Ansprechpartner

Peter Hüfner Immobilien

Tobias Kern

Tel.: +49 911 777711

t.kern@huefner-immobilien.de

Flächen & Zimmer

Wohnfläche	130 m ²
Grundstücksfläche	390 m ²
Zimmer	4

Allgemeine Infos

verfügbar ab nach

Preise & Kosten

Kaufpreis	428.500 €
Aussen-Courtage	3,57 % inkl. ges.

Energieausweis

Baujahr (Haus) 2014

Zustand

Baujahr 2014



Ausstattung



Beschreibung

Dieses Objekt ist etwas Besonderes ...
das Konzept ... die Wohnform ... das Umfeld ...
Wohnen in einer individuellen Wohnanlage ...
im eigenen Haus ...
barrierefrei ...
mit der Möglichkeit auch im Alter selbstständig leben zu können ...
und bei Bedarf steht ein Einkaufs- oder Fahrdienst zur Verfügung ...

Die massiv gebaute Doppelhaushälfte verfügt über eine Wohnfläche von ca. 130 m² mit folgender Aufteilung:

Erdgeschoss ca. 85,6 m² unterteilt in
Schlafzimmer ca. 17,1 m²
WC ca. 2,3 m²
Diele ca. 9,9 m²
Abstellkammer ca. 5,2 m²
Badezimmer ca. 11,0 m²
Wohn- / Koch- / Essbereich ca. 28,1 m²
Wintergarten ca. 12,0 m²

Dachgeschoss ca. 44,4 m² unterteilt in
Bad ca. 6,6 m²
Arbeitszimmer ca. 14,5 m²
Gästezimmer ca. 14,5 m²
Abstellraum ca. 1,6 m²
Flur ca. 7,2 m²

Das Anwesen wurde 2013 in massiver Bauweise errichtet und 2014 fertiggestellt.
Seitdem ist es ständig gehegt und gepflegt worden.
In den Folgejahren wurden folgende Erneuerungen und Wertverbesserungen durchgeführt:

2019 moderne Einbauküche
2021 Anbau eines hochwertigen Wintergartens und Geräteraum
2021 Einbau 3- fach verglaster Kunststofffenster mit Rolläden
2023 Installation der Photovoltaikanlage

Somit präsentiert sich das Anwesen in einem neuwertigen Zustand.

Die weitere Ausstattung:

massive Bauweise aus hochdämmenden Porotonsteinen
Stahlbetondecke
Schneefanggitter an der Ost- und Westseite
barrierefreie Fläche im Erdgeschoss
angenehm helle Räume
pflegeleichte Laminatbodenbeläge in den Wohnräumen
hochwertige Bodenfliesen in den Bädern, Flur, Diele und Treppe zum DG
großes, barrierefreies Duschbad mit Glasabtrennung im EG
Podest mit Anschluss für Waschmaschine und Wäschetrockner
großes Badezimmer im DG mit Waschbecken, WC und Bidet

Nahwärme / Holzpellets /
550 Liter Pufferspeicher mit Heizstab für WW- Versorgung über PVA
Fußbodenheizung im Bad ansonsten Heizkörper



großer Wintergarten ca. 12 m² mit elektrischer Markise und Seitenjalousie
elektrische Fußbodenheizung im Wintergarten und eine separate dekorative Wandheizung
Solardusche vor dem Wintergarten

Insektenschutzgitter an den Fenstern
Spitzboden mit Dachfenster
Glasfaseranschluss

gepflegte Außenanlagen - gärtnerisch gestaltet
Zum Haus gehört ein KFZ- Stellplatz

Anschauen lohnt sich ...

Lage

absolut idyllisch und wo andere Urlaub machen ...
in der Fränkischen Schweiz
in Elbersberg
einem Ortsteil von Pottenstein
verkehrsberuhigt
parkähnlich angelegt
naturnah

Der beliebte Ortsteil Elbersberg verfügt über 3 Gaststätten.

Geschäfte und Einrichtungen für den täglichen Bedarf finden Sie im nahegelegenen Pottenstein und Pegnitz.
Nach Pottenstein sind es ca. 5 km und nach Pegnitz ca. 8 km.

Sonstige Angaben

Die Wohnanlage besteht aus 48 Wohneinheiten und wird als WEG verwaltet.
Auf jeden Eigentümer entfällt ein Anteil von ca. 390 m² am Gemeinschaftsgrundstück mit Sondernutzungsrechten.

Energieverbrauchsausweis vom 23.10.2023 mit folgenden Angaben: V, Nah-/Fernwärme, 52,8 kWh,
Baujahr Gebäude 2014, Baujahr Wärmeerzeuger 2014, Gebäudenutzfläche 144 m², B















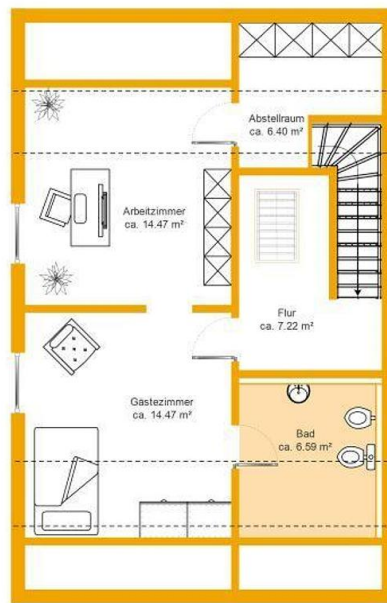


Erdgeschoss



DIESER GRUNDRISS IST NICHT MAßSTABGERECHT.
Abweichungen sind möglich.

Dachgeschoss



DIESER GRUNDRISS IST NICHT MAßSTABGERECHT.
Abweichungen sind möglich.